



**оборудование для
кондиционирования
и холодильных систем**

2008








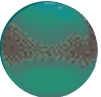


Этот каталог и его содержание являются эксклюзивной собственностью WIGAM и не могут быть скопированы или распространены без разрешения.

Настоящий документ был составлен очень тщательно; при этом, WIGAM, его сотрудники и дистрибьюторы не несут какой-либо ответственности, связанной с его использованием.

WIGAM оставляет за собой право на любые изменения и модернизации без предварительного оповещения.



Содержание

	4-5	ЛОВЭИР КЛИМА
	6	Устройство откачки и очистки хладагента
	7	Азотный набор
	8-10	Моющие системы
	11-14	Зарядные станции
	14-15	Баллоны для хладагента
	16-17	Вакуумные насосы
	18-19	Вакуумметры
	19-21	Электронные весы и зарядные цилиндры
	22-27	Манометрические коллекторы
	28-29	Манометры
	30-32	Зарядные шланги
	33-39	Стыки, адаптеры и системы идентификации и защиты
	40-53	Измерительные приборы и инструменты
	54	Сварка
	55-58	Ручной инструмент
	59	Дополнительные материалы
	60-63	Техническая информация



С момента создания в 1976 году фирма WIGAM была ориентирована на оборудование для кондиционирования и холодильных систем. Последовательное высокопрофессиональное развитие, постоянная борьба за качество сделали WIGAM известной фирмой, на которой квалифицированные сотрудники разрабатывают, производят и отбирают

высокотехнологичное оборудование и инструменты. WIGAM всегда уделял особое внимание вопросам защиты окружающей среды; поэтому, большая часть оборудования была спроектирована в соответствии с этой философией.

Da oltre 30 anni progettazione, sviluppo e produzione
SISTEMI E STRUMENTI PER CONDIZIONAMENTO E REFRIGERAZIONE

Innovazione, qualità e tradizione
il tuo partner in un mercato che cambia

WIGAM
professionisti del freddo

Lozano
CELMA

La nostra gamma comprende tutti gli strumenti
per il condizionamento e la refrigerazione.

COMPAGNI
La nostra gamma comprende tutti gli strumenti
per il condizionamento e la refrigerazione.

STRUMENTI
La nostra gamma comprende tutti gli strumenti
per il condizionamento e la refrigerazione.

CRIBANON
La nostra gamma comprende tutti gli strumenti
per il condizionamento e la refrigerazione.

WIGAM S.p.A.
Via S. Felice 10/B - 47024 Sesto San Giovanni (MI)
Tel. 02 76001111 - Fax 02 76001112
www.wigam.it

ZERTIFIKAT ◆ CERTIFICATE ◆ 認証證書 ◆ CERTIFICADO ◆ CERTIFICAT ◆ CERTIFICATO



CERTIFICATO

Nr 50 100 3770 - Rev. 02

Si attesta che / This is to certify that

IL SISTEMA QUALITÀ DI
THE QUALITY SYSTEM OF

WIGAM S.p.A.

LOCALITÀ 'SPEDALE 10/B

I-52018 CASTEL SAN NICOLÒ (AR)

È CONFORME AI REQUISITI DELLA NORMA
HAS BEEN FOUND TO CONFIRM TO THE REQUIREMENTS OF

UNI EN ISO 9001:2000

Questo certificato è valido per il seguente campo di applicazione
This certificate is valid for the following product or service range

Progettazione, fabbricazione ed assistenza di sistemi per il controllo e la manutenzione di impianti di condizionamento e refrigerazione per il settore industriale ed il settore automobilistico; commercializzazione di strumenti, ricambi ed accessori per il controllo degli impianti di condizionamento e refrigerazione (EA 18, 29a)

Design, manufacture and after-sale service of control and maintenance equipments for refrigeration and air-conditioning systems in industrial and automotive fields; trade of instruments, spare parts and accessories for refrigeration and air-conditioning systems (EA 18, 29a)

Data/dato:
2006-12-28



Per l'Organismo di Certificazione
For the Certification Body
TÜV Italia S.r.l.



Alessio Gallazzo
Technical Responsible

Rinnovo del certificato emesso per la prima volta in data 2004-01-20

"La validità del presente certificato è subordinata a sorveglianza periodica e 12 mesi e al riesame completo del sistema di gestione aziendale con periodicità triennale"

"The validity of the present certificate depends on the annual surveillance every 12 months and on the complete review of company's management system after three years."

ЛОВЭИР КЛИМА

Бактерии, плесень, микроклещи, неприятный запах и табачный дым прячутся дома, на работе, общественных местах и в холодильниках, особенно внутри кондиционеров и вентиляционных систем.

И они вызывают целый ряд заболеваний дыхательных путей таких как кашель, воспаление горла, аллергию ...

Решение?



ПРЕИМУЩЕСТВА

- быстрый результат
- нет необходимости демонтировать элементы вентиляционной системы
- работа в автоматическом режиме
- во время работы не требуется присутствие оператора
- выбор из 5 длительностей обработки с автоматическим отключением
- обеспечивает минимум 5000 обработок длительностью 30 минут
- стоимость быстро окупается
- обработка не образует отходы
- без использования химических реактивов
- нет расходных материалов
- поставляется в дисплее на 4 набора в комплекте с рекламными материалами



ЛОВЭИР КЛИМА, профессиональный генератор озона, благодаря сильной окислительной способности:

- убивает бактерии, плесень, микроклещей
- разлагает плохие запахи, такие как бензин, дым сигарет, затхлый аромат и т.п.
- отпугивает мелкую живность (такую как пауки и насекомые)
- превращает токсичные газы например закись углерода (CO) и закись азота (NO) в безвредные

Аксессуары и запасные части

Код	Описание
09019004	Блок питания 230 В
09019005	Адаптер под автомобильный прикуриватель
09019006	Сменный чип

Технические данные

Гарантия 5000 циклов

5 длительностей обработки с автоматическим отключением (5 мин - 15 мин - 30 мин - 45 мин - 60 мин)

комплектуется блоком питания на 230 В и адаптером под автомобильный прикуриватель

Код	Модель	Описание	Размеры	вес	Упаковка
09019002001	ЛОВЭИР Клима	Генератор озона	175x125x115 mm	1,2 kg	4 шт.



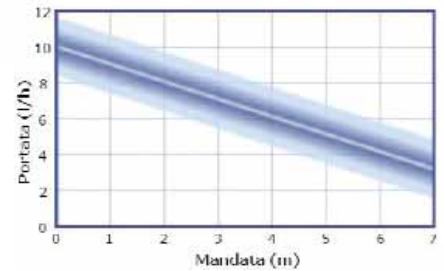
LITTLE

МАЛЕНЬКАЯ ДЛЯ ПЕРЕКРЫТИЙ И МОНТИРУЕМЫХ НА СТЕНАХ СИСТЕМ

Технические данные

Для сплитов до:	10 кВт
Максимальная производительность:	10 л/час
Максимальная высота откачки:	8 м
Максимальная высота всасывания:	2,5 м
Питание:	230В/50Гц
Мощность:	18ВА
Аварийный выключатель:	НО/НЗ 230В
Максимальный коммутируемый ток:	8А омическая нагрузка

Код	Модель	Описание
02042001	LITTLE	Конденсатная помпа



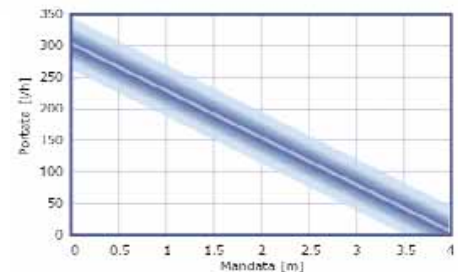
SILENT

ВОЗМОЖНО, САМАЯ ТИХАЯ НА РЫНКЕ

Технические данные

Максимальная производительность:	350 л/ч
Максимальная высота откачки:	4 м
Питание:	230В/50Гц, 65ВА
Аварийный выключатель:	макс.230В, 8А омическая нагрузка
Вес:	1,6 кг
Размеры:	185x85x100мм
Емкость бачка:	0,5 л

Код	Модель	Описание
02042002	SILENT	Конденсатная помпа с бачком



SMILE

ПОМПА ДЛЯ ОТКАЧКИ КОНДЕНСАТА

- Очень низкий уровень шума
- Высокая эффективность откачки грязи
- Возможна защита от перелива
- Элегантный дизайн в стиле внутреннего блока

Технические данные

Производительность: 60 л/час
 Высота подъема: 3 м
 Питание: 220В – 50Гц
 Объем бачка: 550 куб.см.
 Выходная трубка: . 4 x . 6
 Потребляемая мощность: 18W
 Размеры: 180x150x100мм
 Вес : 1,6 кг





EasyRec45R15

Устройство откачки и очистки хладагентов

Портативное устройство для откачки хладагентов оснащено бес смазочным компрессором, пригодным для работы со всеми CFC, HCFC, HFC хладагентами (включая R410A) в жидком и/или парообразном состоянии. Устройство оснащено дистиллятором, который позволяет полностью очистить хладагент от масла. Масло стекает в градуированную емкость, что позволяет определить его количество и снова использовать в системе воздушного кондиционирования.

Код	Модель	Описание
13001013	EasyRec45R15	Устройство сбора и очистки хладагентов

Технические данные

Модель	Компрессор	Производительность откачки	Производительность очистки	Мощность Питание	Размеры	Вес
EasyRec45R15	Бес смазочный	Пар до 15 кг/ч Жидкость до 45 кг/ч Перекачка до 200 кг/ч	До 15 кг/ч	525W 230/1/50-60	410x390x260 мм	17,7 кг

Запасные части – Фильтр осушитель

Код	Модель	Присоединения	Описание
14015008	MG111	1/4"SAE П x 1/4"SAE П	Фильтр





1

K-AZ200-50/BN2

Азотный набор

Предназначен для:

испытание на герметичность под давлением холодильных и кондиционерных систем
 мойка холодильных и кондиционерных систем
 защита от окисления во время пайки холодильных и кондиционерных систем

калибровка датчиков давления

калибровка манометров

Комплектация:

- азотный редуктор

входное давление: 20 МПа

рабочее давление: 0,05 – 4,8 МПа

подсоединение: 1/4" SAE

- манометр диаметром 80 мм, класс 1,0 с выделенными секторами, индикатором значения и калибровочным винтом

- гибкий шланг 1/4" SAE, 900 мм + 200 м

- баллон для азота 950 куб.см 110 бар.

- адаптер 5/16 SAE-м x 1/4" SAE-п для кондиционерных систем с подсоединением для R410A

- пластиковый чемодан

Поз.	Код	Модель	Описание
1	13005017001	K-AZ200-50/BN2	Азотный набор
2	11003011	BAZ50/1	баллон 5 л
3	11001060	BN2/1-TPED	баллон 950 куб.см

3

2



FLUSH 1

Моющая станция

FLUSH 1 – это новая моющая станция фирмы WIGAM, которая позволяет решить все проблемы, связанные с очисткой холодильных и кондиционерных систем, даже больших размеров. По мнению профессионалов, очистка с использованием жидкости является единственным решением, позволяющим:

- удалить все твердые частицы появившиеся в следствие разрушения компрессора или фильтра
- удалить полностью все масло из холодильных и кондиционерных систем

FLUSH 1 предотвращает повторные ремонты, связанные с загрязнением системы. Маленький размер корпуса и небольшой вес позволяют легко перевозить моющую станцию.

Станция состоит из:

- насоса, специально спроектированного для этих целей, имеющего механические детали и прокладки стойкие к моющим жидкостям

- (не агрессивные жидкости);

- бака на 10 л.

- механического фильтра на лицевой стороне;

- шлангов с универсальными держателями;

- фитинга для подсоединения азота для полного удаления моющей жидкости из системы

(см. азотный набор на стр.7)



Код	Модель	Скорость прокачки, л/мин	Макс. давление МПа	Мощность двигателя, кВт	Напряжение питания	Размеры, мм	Вес, кг
13005021001	FLUSH 1	14	0,45	0,6	230-240/1/50-60	300x220x550	13

ЗАПАСНЫЕ ЧАСТИ

Код	Модель	Описание
02041003	F1-PUMP	насос для FLUSH 1
14015027	F1-CART	картридж для механического фильтра
13006011		конус без резинового держателя
13006013		резиновый держатель 1/8"-м
05052013	24F6	

F1-S

НАБОР АДАПТЕРОВ

Набор предназначен для подсоединения FLUSH 1 к системам воздушного кондиционирования (для промывки шлангов).

Набор включает в себя адаптеры:

- 3/8"SAE-п x 1/4"SAE-п – 4 шт.

- 3/8"SAE-п x 3/8"SAE-п – 4 шт.

- 3/8"SAE-п x 1/2"SAE-п – 4 шт.

- 3/8"SAE-п x 5/8"SAE-п – 4 шт.

- медные шайбы 3/8"SAE мод B2-6 – 100 шт.

Код	Модель	Описание
05108001	F1-S	Набор адаптеров



МОЕЧНЫЙ НАБОР

Полный набор для мойки холодильных систем, который позволяет полностью удалить механические частицы и масло путем подачи под давлением моющей жидкости в систему в обоих направлениях по выбору, и используя азотный баллон и редуктор при давлении 0,5-0,7 МПа.

Преимущества:

- полное удаление металлических частиц, грязи и масел
 - не оставляет никаких остатков
 - легок в применении
 - экономичен
 - практичен и удобен в эксплуатации
- Может быть использован с Азотным набором (стр.7)

Код	Модель	Описание
13005007001	A/CF-P	Набор для мойки холодильных систем

F1-PASS

НАБОР АДАПТЕРОВ ДЛЯ МОЕЧНЫХ СИСТЕМ

Этот набор предназначен для закольцовывания двух шлангов подачи хладагента, что позволяет проводить мойку холодильной системы.

Набор включает в себя адаптеры:

- гибкий шланг 300 мм 3/8"SAE-п x 1/4"SAE-п
- 1/4"SAE-м x 3/8"SAE-п – 4 шт.
- 1/4"SAE-м x 1/2"SAE-п – 4 шт.
- 1/4"SAE-м x 5/8"SAE-п – 4 шт.
- медные шайбы 1/4"SAE мод B2-4 – 100 шт.
- медные шайбы 1/2"SAE мод B2-8 – 100 шт.



Код	Модель	Описание
05108042	F1-PASS	Набор адаптеров для моечных систем

МАСЛЯНЫЕ НАСОСЫ

Масляные насосы моделей 77940 и 77930 позволяют закачивать масло в компрессор холодильной системы без риска попадания внутрь воздуха и влаги

Поз	Код	Модель	Описание	Остаток
1	02041018	77940	Для любых бочек с маслом	78 мл/2,6 мл
2	02041016	77930	Для бочек с маслом до 23 л.	112 мл/3,8 мл



SUPER-FLUSH

МОЮЩАЯ ЖИДКОСТЬ

SUPER-FLUSH – жидкость для внутренней мойки холодильных и кондиционерных систем.

Она совместима с металлами, обычно используемыми в холодильных системах, и с большинством пластмасс.

- Обладает сильным чистящим действием
- Легко удаляется (быстро испаряется)
- Применима для систем под давлением (A/CF-P) и оборудованных помпами (FLUSH 1)

Код	Модель	Описание	Упаковка
13005029	SUPER-FLUSH/30	Моющая жидкость	30 кг
13005030	SUPER-FLUSH/6	Моющая жидкость	6 кг



FF1

жидкость для внутренней мойки холодильных и кондиционерных систем, которая легко удаляется.

Банка 1 л. Не оставляет остатков.

Применима только для систем под давлением (A/CF-P).

Код	Модель	Описание	Упаковка
13005006	FF1	Моющая жидкость	12 банок



EFC

Очиститель для испарителей и нагревателей

EFC поставляется готовым к использованию в аэрозольной упаковке. Оптимизирует работу систем воздушного кондиционирования, поддерживая максимальную эффективность теплообменных узлов.

EFC быстро расщепляет даже затвердевшую грязь, что позволяет удалить ее простым смыванием.

EFC хорошо прилипает даже к вертикальным поверхностям и, за счет увеличения времени взаимодействия, обеспечивает хороший моющий эффект.

Код	Модель	Описание	Емкость	Упаковка
13005018	EFC	Пенный очиститель для испарителей и нагревателей	650 мл	12 шт.



CLEAN-AIR

Гигиеническое средство для систем воздушного кондиционирования

Профессиональное средство для быстрой и безопасной гигиенической обработки систем воздушного кондиционирования и устранения неприятного запаха.

Не заглушает запах, а исключает его появление.

Код	Модель	Описание	Емкость	Упаковка
13005014	Clean-air	Гигиеническое средство	400 мл	12 шт.



HPP

Professionale lavaggio ad alta pressione

Professionale pulitore ad alta pressione HPP è ideale per la pulizia dei sistemi di condizionamento. È progettato per essere utilizzato con fonti di alimentazione dell'acqua sia da un serbatoio separato che da un rubinetto. Lavaggio portatile con speciale contenitore, può essere utilizzato con ugello a bassa/alta pressione, che si collega direttamente al pannello, per la pulizia di piccole superfici, è anche prevista la possibilità di lavoro con prolunga. HPP è equipaggiato: regolatore di pressione, manometro di pressione, valvola di erogazione di liquido concentrato con filtro, valvola di scarico d'aria, prolunga, pistola, ugello ad alta/bassa pressione, tubo ad alta pressione, motore elettrico asincrono in un contenitore in plastica.

Codice Code	Modello Model	Pressione Pressure		Portata Flow		Pot. Ass.a In power
		bar	psi	L/h	gph	W
13005012	HPP	35	508	210	55	400

TABELLA E DATI TECNICI HPP PSP6 COIL



Coil cleaner

Detergente universale

Detergente sgrassante concentrato, da diluire in acqua, per la pulizia di filtri, batterie alettate, condensatori ad aria, termoconvettori, ecc. Ideale per la manutenzione e la pulizia dei vari componenti degli impianti di condizionamento e refrigerazione. Prodotto ad uso professionale.

Codice Code	Modello Model	Descrizione Description	Capacità lt Capacity lt
13005015	ACC	Detergente universale Universal detergent	5



Dati tecnici Technical data

MODELLO - MODEL	HPP
- Motore elettrico - Electric motor	100V, 115V, 230V a richiesta - on request
- Giri - RPM (3400 RPM/60Hz a richiesta - on request)	2800
- Frequenza - Frequency (230 Volt/50 Hz standard version)	50 Hz
- Fase - Phase	1~
- Temperatura max acqua in asp. - Max water inlet temp	50 C°
- Peso - Weight	9,5 kg
- Dimensioni - Dimensions	301x155x215 mm
- Q.tà cartoni per Europallet - Q.ty of boxes per Europallet	30

PSP6

Pompa irroratrice professionale

Serbatoio in polietilene da 6 lt ad altissima densità con protezione UV. Imbuto incorporato. Pompante in nylon di grandi dimensioni, con asta in acciaio e impugnatura con supporto lancia. Uscita liquido in alto. Tubo in PVC 1,20 mt Lancia in ottone con asta curvabile e getto regolabile. Valvola pompante in Viton. Valvola di sicurezza in ottone e sfiato con livelli di pressione colorati. Cinghia regolabile. A norme CEE.

Codice Code	Modello Model	Descrizione Description
13005013	PSP6	Pompa irroratrice lt.6 - Sprinkling pump



УНИВЕРСАЛЬНАЯ АВТОМАТИЧЕСКАЯ СТАНЦИЯ

Функции:

- Тестирование азотом
- Откачка Азотом / Сбор хладагента
- Вакуумирование + Испытание герметичности
- Заправка масла/UV
- Заправка хладагента
- Испытание под давлением (Диагностика)
- Автоматический цикл

Технические данные:

- Ручное, а также АВТОМАТИЧЕСКОЕ управление
- Цифровой экран
- Удобные органы управления
- Вакуумный насос 66л/мин
- Буквенно-цифровая индикация
- Принтер
- Дозатор заправки маслом/UV (200 гр)
- Весы для хладагентов (30-100 кг)
- 2 преобразователя давления (-1 /45 бар)
- 3 температурных датчика (-50 /



CLIMA

УНИВЕРСАЛЬНАЯ АВТОМАТИЧЕСКАЯ СТАНЦИЯ для вакуумирования, испытания на герметичность и заправки

- Манометр со шкалой для R22-R410A-R407liq-R407var
- Автоматическое последовательное выполнение вакуумирования, испытания на герметичность и заправки без участия оператора.
- Небольшие размеры и удобство транспортировки
- Идеально для кондиционирования жилых домов, автоматического распределения, локальных и коммерческих холодильников и осушителей.

Оснащение:

- Двухступенчатый вакуумный насос 42 л/мин, 90 л/мин или 180 л/мин
- манометр \varnothing 80 мм со шкалами R22-R410A-R407Cliq-R407Cvar
- 2 гибких шланга, 2500 мм с кранами
- 2 адаптера 1/4" SAE f x 5/16" SAE
- 1 бутылка минерального масла

TABELLA

Код	Модель	Pump volume	Ultimate vacuum	Scale capacity kg	Размеры, мм	Вес, кг
01090025001	CLIMA/42D	42	1×10^{-2}	35	605x460x240	19
01090026001	CLIMA/90D	90	1×10^{-2}	35	605x460x240	22
01090027001	CLIMA/180D	180	1×10^{-2}	35	605x460x240	24



Аксессуары

Шланг с манометром \varnothing 80 мм
Для работы с R134a и R404

Codice Код	Modello Модель	Refrigerante Хладагент
05015007	K-CLIMA-A6	R134a-R404-R22-R407C



CADDY 5

Универсальный набор для вакуумирования и заправки кондиционерных систем с весами до 5 кг

- возможность работы со всеми типами хладагентов
- компактность и мобильность набора
- система быстрого соединения для вакуумного насоса - соленоидного клапана - вакуумметра - манометрического коллектора, запатентованная Wigam, позволяет очень быстро менять коллектор, при необходимости работы с разными хладагентами.

Укомплектован:

- двухступенчатый вакуумный насосом (42 или 90 л/мин) оснащенный соленоидным клапаном и вакууметром
- 2-мя коллекторами для R410 и R22-R134a-R404A-R407C
- электронными весами до 5-ти килограмм, разрешением - 1 грамм
- двумя подставками для 1 и 2,5 литровых баллонов (7/16" и 5/16")
- 4 гибкими шлангами с промежуточным краном, длиной 1,5 м (1,4" и 5/16")
- минеральным маслом



НОВИНКА



Код Code	Модель Model	Производительность насоса л/мин	Предельный вакуум	Весы, кг	Габаритные размеры	Вес, кг
01010006001	CADDY/42D/5	42	1x10 ⁻²	5	625x395x420	19
01010007001	CADDY/90D/5	90	1x10 ⁻²	5	625x395x420	22

CADDY 100

Универсальный набор для вакуумирования и заправки кондиционерных систем с весами до 100 кг

- возможность работы со всеми типами хладагентов
- компактность и мобильность набора
- система быстрого соединения для вакуумного насоса - соленоидного клапана - вакуумметра - манометрического коллектора, запатентованная Wigam, позволяет очень быстро менять коллектор, при необходимости работы с разными хладагентами.

Укомплектован:

- двухступенчатый вакуумный насосом (42 или 90 л/мин) оснащенный соленоидным клапаном и вакууметром
- 2-мя коллекторами для R410 и R22-R134a-R404A-R407C
- электронными весами до 100-ти килограмм, разрешением - 5 грамм
- 2-мя гибкими шлангами с промежуточным краном, длиной 0,9 м (1,4" и 5/16")
- минеральным маслом



НОВИНКА



Код Code	Модель Model	Производительность насоса л/мин	Предельный вакуум	Весы, кг	Габаритные размеры	Вес, кг
01010006002	CADDY/42D/100	42	1x10 ⁻²	100	625x395x420	20
01010007002	CADDY/90D/100	90	1x10 ⁻²	100	625x395x420	23

PCS

ЗАПРАВОЧНЫЕ СТАНЦИИ PCS

PCS - это новая серия портативных станций, оснащенных электронными весами до 50 кг или до 5 кг. Система быстрого соединения, запатентованная фирмой WIGAM, используемая в системе вакуумный насос - соленоидный клапан - вакуумметр - коллектором, позволяет очень быстро заменять коллектор при смене хладагента. И получить очень компактную легко транспортируемую вакуумную зарядную станцию.

Стандартная комплектация состоит из:

- один вакуумный насос 42л. или 90 л., оснащенный вакуумметром и соленоидным клапаном;
- один 4-х вентильный манометрический коллектор Ø80 виброзащищенный;
- одни электронные весы до 50 кг или до 5 кг;
- 2 гибких шланга с вмонтированным краном;
- один 900 мм шланг (для версии до 50 кг) или одна 600 мм капиллярная трубка (для версии до 5 кг).



Баллоны в комплект не входят

ВЕСЫ до 50 кг

R410A

ВЕСЫ до 5 кг

Код	Модель	Соединения	Вес
01091001001	PCS42DE/V/A4/9010	5/16" SAE	16,2
01091002001	PCS80DE/V/A4/9010	5/16" SAE	19,2

Код	Модель	Соединения	Вес
01091001002	PCS42DE/V/A4/8025	5/16" SAE	14,1
01091002002	PCS80DE/V/A4/8025	5/16" SAE	17,1

R22 - R134a - R404A - R407C

Код	Модель	Соединения	Вес
01091003001	PCS42DE/V/A6/9010	1/4" SAE	16,2
01091004001	PCS80DE/V/A6/9010	1/4" SAE	19,2

Код	Модель	Соединения	Вес
01091003002	PCS42DE/V/A6/8025	1/4" SAE	14,1
01091004002	PCS80DE/V/A6/8025	1/4" SAE	17,1

R134a - R404A - R407C VAP - R407C LIQ

Код	Модель	Соединения	Вес
01091005001	PCS42DE/V/B6/9010	1/4" SAE	16,2
01091006001	PCS80DE/V/B6/9010	1/4" SAE	19,2

Код	Модель	Соединения	Вес
01091005002	PCS42DE/V/B6/8025	1/4" SAE	14,1
01091006002	PCS80DE/V/B6/8025	1/4" SAE	17,1

R22 - R134a - R404A - R407C/R600A

Код	Модель	Соединения	Вес
01091007001	PCS42DE/V/A6-A3/9010	1/4" SAE	16,2
01091008001	PCS80DE/V/A6-A3/9010	1/4" SAE	19,2

Код	Модель	Соединения	Вес
01091007002	PCS42DE/V/A6-A3/8025	1/4" SAE	14,1
01091008002	PCS80DE/V/A6-A3/8025	1/4" SAE	17,1

Размеры 420x250x480 mm

Размеры 420x250x480 mm

ЗАПРАВочНЫЕ СТАНЦИИ SP



Размеры 600x570x200 мм

A1= R12 – R22 – R502
 A6= R22 – R134a – R404A – R407C
 Заправочный цилиндр 2 кг
 Возможна поставка станции с
 заправочным цилиндром 4 кг.
 R - цилиндр с подогревом

Код	Модель	Предельный вакуум, мбар	Вакуумный насос	Скорость откачки л/мин	Вес, кг	Соединения
01004091	SP42DE/V/A1/4	0,01	P2D	42	12,7	1/4" SAE
01004092	SP42DE/V/A6/4	0,01	P2D	42	12,7	1/4" SAE
01004125	SP80DE/V/A1/4	0,01	DIP402	90	20	1/4" SAE
01004120	SP80DE/V/A6/4	0,01	DIP402	90	20	1/4" SAE
01004123	SP180DE/V/A1/4	0,01	RS9D	180	22	1/4" SAE
01004124	SP180DE/V/A6/4	0,01	RS9D	180	22	1/4" SAE

КРАНЫ ДЛЯ БАЛЛОНОВ С ХЛАДАГЕНТОМ

Код	Модель	Соединения	Предназначены для:
05002003001	BVR-4	1/4" SAE	R22 - R134a -R407C - R600A
05002021001	BVR-5	5/16" SAE	R410A



ПОДСТАВКИ ДЛЯ БАЛЛОНОВ С ХЛАДАГЕНТОМ

Код	Соединения	Предназначены для:
05104038	7/16"-1/4" SAE	Подставка с трубкой 90°
05104038	5/16"-5/16" SAE	Подставка с трубкой 90°



БАЛЛОНА БЕЗ ХЛАДАГЕНТА С ДВУМЯ КРАНАМИ

Поз.	Код	Модель	Хладагенты	Соединения	Емкость	Вес
2	11001062	W2WR10K/TPED/47	R410A	5/16" SAE	10 кг	7,8кг
4	11001059	W2WR40K/TRED/35	R12-R22- R502-R134a- R404A-R507- R407C	1/4" SAE	40 кг	21,5кг



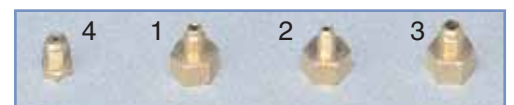
КАПИЛЛЯРНАЯ ТРУБКА ДЛЯ ПОДСОЕДИНЕНИЯ БАЛЛОНОВ

Код	Модель	Описание	Соединения
06050054	CRH24SL/4-4/50	Капиллярная трубка 500 мм	1/4" SAE



АДАПТЕРЫ ДЛЯ БАЛЛОНОВ

Поз.	Код	Модель
1	05055014	816/A
2	05055009	816/2
3	05055011	816/6
2	05055022	816/5
4	05055016	404/6



НАГРЕВАТЕЛЬ С ТЕРМОСТАТОМ

Нагреватель с термостатом для баллонов.

Размер 700x80 мм.

Поставляется с 2 пружинами 80 мм.

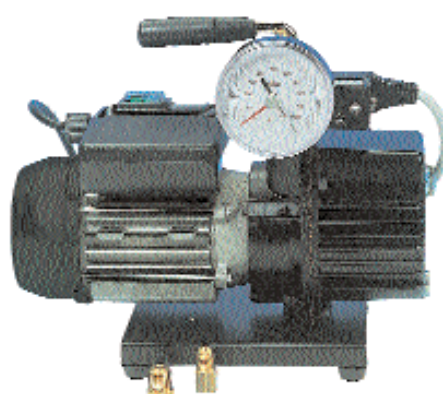
Код	Модель	Температура	Мощность	Длина
14019007	RSF 400/2T/class2	60°C макс.	400W	700мм
14023015	Пружина			80мм
14020028	OR4143			80мм



ВАКУУМНЫЕ НАСОСЫ



1



2

Профессиональные очень надежные двухступенчатые вакуумные насосы. Оснащены рукояткой для переноски, главным выключателем, электрическим кабелем и краном газового балласта для удаления паров.

Поставляются с бутылкой минерального масла; синтетическое масло поставляется по запросу.

Модели E/V оснащены вакуумметром Ø80 и соленоидным клапаном для предотвращения возможности попадания масла из вакуумного насоса в холодильную систему в случае отключения питания.



3



4



5



6

Поз.	Код	Модель	Л/мин	Вакуум бар	Питание	Мощность W	Защита	Объем масла л	Соединения	Размеры	Вес кг
1	02002016	P2D	42	0,01	230/1/50	120	IP54	0,4	1/4"NPT-F	300x150x240	7
2	02099009	P2DE/V	42	0,01	230/1/50	120	IP54	0,4	1/4"-5/16"-3/8"SAE	300x150x240	7,5
3	02002020	DIP402	90	0,01	230/1/50	240	IP54	0,3	1/4"NPT-F	285x150x260	10
4	02099013	DIP402E/V	90	0,01	230/1/50	240	IP54	0,3	1/4"-5/16"-3/8"SAE	285x150x260	10,5
5	02002029	RS9D	180	0,01	230/1/50	370	IP54	0,45	1/4"G-F	350x150x280	12
6	02099020	RS9DE/V	180	0,01	230/1/50	370	IP54	0,45	1/4"-5/16"-3/8"SAE	350x150x280	12,5

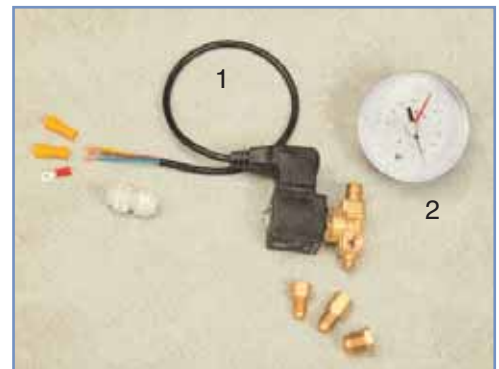
ВАКУУМНЫЕ НАСОСЫ



Поз.	Код	Модель	Л/мин	Вакуум бар	Питание	Мощность W	Защита	Объем масла л	Соединения	Размеры	Вес кг
7	02002036	RS15D	250	1×10^{-2}		550	IP54	400	3/8" G F	350x180x280	16,00
8	02002037	RS15DE	250	1×10^{-2}		550	IP54	400	1/4"-5/16"/-3/8"	350x180x280	17,00
9	02002007	RV 25 B/M	440	1×10^{-4}	230/1/50	750	IP54	1000	KF25	515x158x260	29,5

НАБОР СОЛЕНОИДНОГО КЛАПАНА С ВАКУУММЕТРОМ И ЭЛЕКТРИЧЕСКИМ КАБЕЛЕМ

Поз.	Код	Модель	Соединения	Описание
1	02090001	K-EVC	1/4"-5/16"-3/8"SAE M	Набор
2	07041005	PF80/VC1	1/8NPT	Вакуумметр



МИНЕРАЛЬНОЕ МАСЛО ДЛЯ ВАКУУМНЫХ НАСОСОВ

Код	Модель	Вязкость	Емкость	Упаковка
12002003	K1L	68	1000 мл	10

СИНТЕТИЧЕСКОЕ МАСЛО ДЛЯ ВАКУУМНЫХ НАСОСОВ

Код	Модель	Вязкость	Емкость	Упаковка
12002004	SW68	68	1000 мл	12



**NUOVA
FOTO
SW68**

АДАПТЕРЫ ДЛЯ ВАКУУМНЫХ НАСОСОВ

Поз.	Код	Модель	Соединения	Упаковка
3	05052011	48F4	1/4"SAE x 1/4"NPT	
4	05052012	48F6	3/8"SAE x 1/4"NPT	
5	05052008	48FA	1/4"-16ACME x 1/4"NPT	
6	05052024	48F5	5/16"SAE x 1/4"NPT	
7	05060001	PG1/4"NPT	1/410 x 1/4"NPT	
8	05055016	404/6	1/4"SAE F x 3/8"SAE M	
8	05108069001	404/6K	1/4"SAE F x 3/8"SAE M	2
9	05055048	404/5	1/4"SAE F x 5/16"SAE M	
9	05108022001	404/5K	1/4"SAE F x 5/16"SAE M	2
10	05055008	46F	1/4"SAE M x 1/8"NPT F	



VG64

ЦИФРОВОЙ ВАКУУММЕТР

Новый прибор VG64 при невысокой стоимости позволяет получать высокоточные измерения, как в лаборатории, так и на объекте.

Диапазон измерения от 12 000 мкм до 0 в температурном диапазоне 0-50°C.

Пользователь может выбрать следующие единицы измерения: Микроны (миллиТоры), PSI, Миллибары, дюймы ртутного столба, Паскали.



1

VG60 e VG61

ВАКУУМЕТРЫ ЭЛЕКТРОННЫЕ ПОРТАТИВНЫЕ

- Значение вакуума читается на 10 ламповом дисплее от атмосферного до 50 мкм рт.ст.
 - Имеется лампочка разряда батарейки
 - Термисторный датчик с 1,5 м шнуром облегчает измерение и не требует калибровки
 - Надежный ударопрочный чемодан (только для VG61)
- Питание: 1 батарейка 9 В



3



2

Поз.	Код	Модель	Диапазон измерения мкм	Соединения	Размеры	Вес кг
1	09003012	VG64	0÷12 000	1/4" SAE	140x70x35	0,22
2	09003007	VG61	760 000±50	1/4" SAE x 1/4" SAE	240x165x76	0,50
3	09003006	VG60	760 000±50	1/4" SAE x 1/4" SAE	240x165x76	0,40

TIF9450D US Patent No.5,136,885

ЦИФРОВОЙ ВАКУУММЕТР

Этот инструмент использует запатентованную нетермисторную технологию, которая не требует калибровки под изменяющуюся температуру в комнате и/или корпуса измеряемой системы.

Диапазон измерения TIF9450D от нескольких мкм до 760 000 мкм (1 атм., 760 мм рт.ст.) и не зависит от состава откачиваемого газа

Преимущества:

4 разрядный жидкокристаллический экран обеспечивает точную индикацию измерений

не зависит от температуры

два вида питания: батарейка 9 В или через адаптер от сети (в комплект не входит)

запатентованный нетермисторный датчик

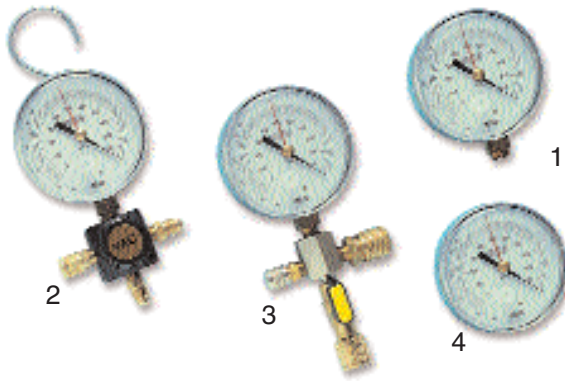
разрешение 1 мкм



ЗАПАСНЫЕ ЧАСТИ

Код	Модель	Описание	Размеры	Вес кг
09003009	TIF9450D	ЦИФРОВОЙ ВАКУУММЕТР	570x241x57	1,9

Код	Модель	Описание
09052006	TIF9453	Сменный датчик
09052007	TIF9454	Сменный соединительный шланг с фильтром



ВАКУУММЕТРЫ И ВАКУУМНЫЕ КОЛЛЕКТОРА

- в программе имеются вакуумметры и 1 и 3 вентильные коллектора
- вакуумметры виброзащищенные и имеют регулировочный винт и красный фиксатор значений
- шкала 0÷1 000 мБар

Поз.	Код	Модель	Описание	Диапазон	Размер	Соединения	Вес кг
1	07041003	PF80/VR1	Вакуумметр Wigam	0 ÷ 100	80	1/8"NPT	0,20
2	04001003	W1VPF80/4	Wigam 1-вентильный вакуумный коллектор с предохранительным клапаном и крюком	0 ÷ 100	80	1/4"SAE x 1/4"SAE	0,30
3	04003001	W3VPF80	Wigam 3-вентильный вакуумный коллектор с предохранительным клапаном	0 ÷ 100	80	1/4"SAE x 3/8"SAE m x 3/8"SAE f	0,30
4	07041005	PF80/VC1	Вакуумметр с задним подсоединением	0 ÷ 100	80	1/8"NPT	0,20

EXACTA MAXI

ПРОГРАММИРУЕМЫЕ ЭЛЕКТРОННЫЕ ВЕСЫ

- Вывод показаний на экран
- Очень точная заправка и откачка
- Программируемый миникомпьютер
- Сохранение заданных параметров при отключении питания
- Функция повтора заправки и откачки
- Возможность работы со всеми хладагентами (включая R410A)
- Высокая производительность, применимо в малых и средних производствах
- Высокая надежность

Технические данные

Разрешение	± 1 гр. до 9999 гр. (диапазон 30 кг) ± 10 гр. (диапазон 100 кг)
Точность	± 5 гр. до 30 кг ± 10 гр. более 30 кг
Рабочая температура	0 - 50 °C
Размер площадки	300x300 мм
Питание	230/1/50

Код	Модель	Диапазон	Размеры	Вес кг
09013021	EXACTA MAXI	100 кг	625x395x420 мм	19 кг



PRATIKA-PLUS 100-05

Программируемые электронные весы до 100 кг

- пригодны для заправки всех хладагентов (включая 410A)
 - программирование заряжаемого количества хладагента
 - высокое разрешение 5гр
 - функция автоматического выключения
- Технические характеристики:
- максимальный измеряемый вес: 100 кг
 - разрешение: 5 гр
 - точность: +/- 0,5% от показаний\
 - единицы измерений: килограммы или фунты/унции
 - источник питания: алкалиновая батарейка 9 В (крона) и 220 В
 - рабочая температура: 0 . С - 45 . С



PRATIKA 100-05

Электронные весы до 100 кг

Технические данные:

- максимальный измеряемый вес: 100 кг
- разрешение: 5 гр.
- точность: .0,5% от показания
- единицы измерений: кг-LBS/OZ-LBS
- источник питания: 1 батарейка 9В
- время работы батарейки: 20 часов
- диапазон рабочих температур: 0- 45°C



Поз.	Код	Модель	Описание	Размеры	Вес кг
1	09013020	PRATIKA-PLUS 100-05	Программируемые электронные весы до 100 кг	380x300x80	3,7
2	09013019	PRATIKA 100-05	Электронные весы до 100 кг	380x300x80	3,10

WIG 9010 A

Электронные весы до 50 кг на батарейке

- экран для показаний в: кг-LBS/OZ-LBS
- максимальный измеряемый вес: 50 кг
- разрешение: 2 гр.
- точность: ±0,5% от показания
- источник питания: 1 батарейка 9В
- время работы батарейки: 20 часов
- диапазон рабочих температур: 0-50°C
- гарантия 1 год



Код	Модель	Описание	Размеры	Вес кг
09013006	WIG 9010 A	Электронные весы на батарейке	386x270x55	3,2 кг

W8025

Электронные весы до 5 кг на батарейке

- максимальный измеряемый вес: 5 кг
- разрешение: 1 гр

Код	Модель	Описание	Размеры	Вес кг
09013018	W8025	Электронные весы на батарейке	235x130x40	500 g



ЗАПРАВОЧНЫЕ ЦИЛИНДРЫ

- градуированная в граммах шкала для различных давлений и любых хладагентов
- манометр, который позволяет определять давление хладагента
- стеклянный индикатор уровня позволяет точнее определить количество хладагента в цилиндре
- укомплектован предохранительным клапаном для избежания аварийной ситуации и шаровым краном 1/4" для слива жидкого хладагента
- возможна поставка цилиндров со встроенным электрическим нагревателем для ускорения заправки.

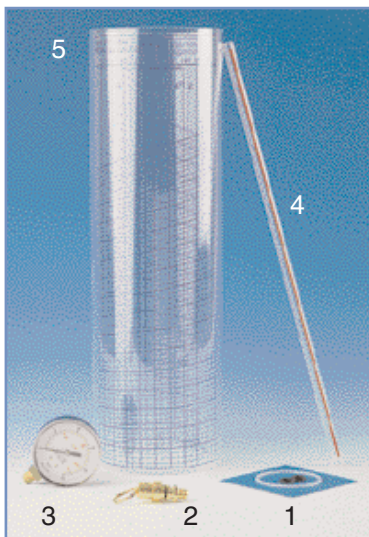
Код	Модель	Емкость кг	Шкала	Хладагенты	Соединения
03021009	K2M/A1/4	2	A1	R12, R22, R502	1/4"SAE
03021015	K2M/A6/4	2	A6	R22, R134a, R407C, R404A	1/4"SAE
03031012	K4M/A2/4	4	A2	R134a, R404A, R507, R407C	1/4"SAE

ВНЕШНИЙ ЦИЛИНДР

Поз.	Код	Модель	Емкость кг	Шкала	Хладагенты
5	03043001	KCE2/A1	2	A1	R12, R22, R502
5	03043015	KCE2/A6	2	A6	R22, R134a, R407C, R404A
5	03043014	KCE2/B4	2	B4	R22, R134a, R407C
5	03044002	KCE4/A2	4	A2	R134a, R404A, R507, R407C

НАБОР УПЛОТНЕНИЙ

Поз.	Код	Модель	Емкость кг
1	14020003	KG 200	2
1	14020004	KG 400	4



КРАНЫ ДЛЯ КОМПЛЕКТАЦИИ

Код	Модель	Соединения
05016002	121 R	1/4"SAE
05016005	121 R-A	1/2"-16ACME
05016004	121 R-6	3/8"SAE

РАМЫ

Код	Модель
03099008	Рукоятка 2 и 4 кг
03099007	Опора 4 кг
03099006	Опора 4 кг

ПРЕДОХРАНИТЕЛЬНЫЙ КЛАПАН

Поз.	Код	Модель
2	14018007	VS20/A/PED4

МАНОМЕТР

Поз.	Код	Модель
3	07001001	MI65

ИНДИКАТОР УРОВНЯ

Поз.	Код	Модель
4	03099001	AP124/TL
	14020005	ORxAP124

МАНОМЕТРИЧЕСКИЕ КОЛЛЕКТОРА 4-х ВЕНТИЛЬНЫЕ

БЕЗ МАНОМЕТРОВ

Поз.	Код	Модель	Соединения
1	04044003	W4SM/4	3x1/4" SAE + 1x3/8" SAE
1	04044005	W4SM/6	4x3/8" SAE
1	04044006	W4SM/A	3x1/2" - 16ACME + 1x3/8" SAE
1	04044010	W4SM/5	3x5/16" SAE + 1x3/8" SAE



1

С МАНОМЕТРАМИ Ø80 Класс 1,6 «ВИБРОЗАЩИЩЕННЫМИ»

Поз.	Код	Модель	Шкала	Хладагенты	Соединения
2	04004008	W4PF80/A1/4	A1	R12-R22-R502	3x1/4" SAE + 1x3/8" SAE
2	04004013	W4PF80/A2/4	A2	R134a-R404A-R407C-R507	3x1/4" SAE + 1x3/8" SAE
2	04004044	W4PF80/A3/4	A3	R134a-R404A-R407C-R507	3x1/4" SAE + 1x3/8" SAE
2	04004019	W4PF80/A4/5	A4	R600A	3x1/4" SAE + 1x3/8" SAE
2	04004017	W4PF80/A6/4	A6	R22-R134a-R404A-R407C	3x1/4" SAE + 1x3/8" SAE
2	04004014	W4PF80/A5/4	A5	R12-R134a	3x1/4" SAE + 1x3/8" SAE
2	04004012	W4PF80/A5/A	A5	R12-R134a	3x1/2"-16ACME + 1x3/8" SAE
2	04004009	W4PF80/A5/6	A5	R12-R134a	4x3/8" SAE
2	04004046	W4PF80/B6/4	B6	R134a-R404A-R407LIQ-R407C VAP	3x1/4" SAE + 1x3/8" SAE



2

С МАНОМЕТРАМИ Ø80 Класс 1,6

Поз.	Код	Модель	Шкала	Хладагенты	Соединения
2	04004022	W4MS80/A1/4	A1	R12-R22-R502	3x1/4" SAE + 1x3/8" SAE
2	04004059	W4MS80/A4/5	A4	R410A	3x5/16" SAE + 1x3/8" SAE
2	04004039	W4MS80/A6/4	A6	R22-R134a-R404A-R407C	3x1/4" SAE + 1x3/8" SAE



3

С МАНОМЕТРАМИ Ø80 Класс 1 «ВИБРОЗАЩИЩЕННЫМИ»

Поз.	Код	Модель	Шкала	Хладагенты	Соединения
2	04024005	W4PF80/A1/4/K1	A1	R12-R22-R502	3x1/4" SAE + 1x3/8" SAE
2	04024007	W4PF80/A4/5/K1	A4	R410A	3x5/16" SAE + 1x3/8" SAE
2	04024008	W4PF80/A6/4/K1	A6	R22-R134a-R404A-R407C	3x1/4" SAE + 1x3/8" SAE
2	04024009	W4PF80/A5/4/K1	A5	R12-R134a	3x1/4" SAE + 1x3/8" SAE
2	04024010	W4PF80/A5/A/K1	A5	R12-R134a	3x1/2"-16ACME + 1x3/8" SAE
2	04024011	W4PF80/A5/6/K1	A5	R12-R134a	4x3/8" SAE
2	04024033	W4PF80/B6/4/K1	B6	R134a-R404A-R407LIQ-R407C VAP	3x1/4" SAE + 1x3/8" SAE

С МАНОМЕТРАМИ МАСЛОЗАПОЛНЕННЫМИ Ø60 Класс 1

Поз.	Код	Модел	Шкала	Хладагенты	Соединения
3	04024020	W4BL60/A6/4/K1	A6	R22-R134a-R404A-R407C	3x1/4" SAE + 1x3/8" SAE
3	04024036	W4BL60/A4/5/K1	A4	R410A	3x5/16" SAE + 1x3/8" SAE

По запросу все коллектора могут быть поставлены в чемодане с зарядными шлангами



МАНОМЕТРИЧЕСКИЕ КОЛЛЕКТОРА 2-х ВЕНТИЛЬНЫЕ

БЕЗ МАНОМЕТРОВ

Поз.	Код	Модель	Соединения
1	04042001	F2SM/4	3x1/4" SAE
1	04042002	F2SM/6	3x3/8" SAE
1	04042004	F2SM/A	3x1/2" - 16ACME
1	04042005	F2SM/5	3x5/16" SAE



С МАНОМЕТРАМИ Ø80 Класс 1,6 «ВИБРОЗАЩИЩЕННЫМИ»

Поз.	Код	Модель	Шкала	Хладагенты	Соединения
2	04002002	F2PF80/A1/4	A1	R12-R22-R502	3x1/4" SAE
2	04002005	F2PF80/A2/4	A2	R134a-R404A-R407C-R507	3x1/4" SAE
2	04002062	W4PF80/A4/5	A4	R600A	3x1/4" SAE + 1x3/8" SAE
2	04002007	F2PF80/A4/5	A4	R410A	3x5/16" SAE
2	04002009	F2PF80/A6/4	A6	R22-R134a-R404A-R407C	3x1/4" SAE
2	04002010	F2PF80/A5/4	A5	R12-R134a	3x1/4" SAE
2	04002004	F2PF80/A5/A	A5	R12-R134a	3x1/2" - 16ACME
2	04002003	F2PF80/A5/6	A5	R12-R134a	3x3/8" SAE
2	04002039	F2PF80/B6/4	B6	R134a-R404A-R407C LIQ-R407C VAP	3x1/4" SAE



С МАНОМЕТРАМИ Ø80 Класс 1,6

Поз.	Код	Модель	Шкала	Хладагенты	Соединения
2	04002013	F2MS80/A1/4	A1	R12-R22-R502	3x1/4" SAE
2	04002033	F2MS80/A4/5	A4	R410A	3x5/16" SAE
2	04002032	F2MS80/A6/4	A6	R22-R134a-R404A-R407C	3x1/4" SAE



С МАНОМЕТРАМИ Ø80 Класс 1 «ВИБРОЗАЩИЩЕННЫМИ»

Поз.	Код	Модель	Шкала	Хладагенты	Соединения
2	04022004	F2PF80/A1/4/K1	A1	R12-R22-R502	3x1/4" SAE
2	04022006	F2PF80/A4/5/K1	A4	R410A	3x5/16" SAE
2	04022007	F2PF80/A6/4/K1	A6	R22-R134a-R404A-R407C	3x1/4" SAE
2	04022008	F2PF80/A5/4/K1	A5	R12-R134a	3x1/4" SAE
2	04022009	F2PF80/A5/A/K1	A5	R12-R134a	3x1/2" - 16ACME
2	04022010	F2PF80/A5/6/K1	A5	R12-R134a	3x3/8" SAE
2	04022049	F2PF80/B6/4/K1	B6	R134a-R404A-R407C LIQ-R407C VAP	3x1/4" SAE

С МАНОМЕТРАМИ МАСЛОЗАПОЛНЕННЫМИ Ø 60 Класс 1

Поз.	Код	Модель	Шкала	Хладагенты	Соединения
3	04022025	F2BL60/A6/4/K1	A6	R22-R134a-R404A-R407C	3x1/4" SAE
3	04022053	F2BL60/A4/5/K1	A4	R410A	3x5/16" SAE

По запросу все коллектора могут быть поставлены в чемодане с зарядными шлангами



МАНОМЕТРИЧЕСКИЕ КОЛЛЕКТОРА С 1-м ВЕНТИЛЕМ

БЕЗ МАНОМЕТРОВ

Поз.	Код	Модель	Соединения	Цвет
1	04041001	W1LSM/4	2x1/4" SAE	Синий
1	04041011	W1LSM/5	2x5/16" SAE	Синий
1	04041006	W1LSM/6	2x3/8" SAE	Синий
1	04041009	W1LSM/A	2x1/2" - 16ACME	Синий
2	04041002	W1HSM/4	2X1/4" SAE	Красный
2	04041012	W1HSM/5	2X5/16" SAE	Красный
2	04041005	W1HSM/6	2X3/8" SAE	Красный
2	04041008	W1HSM/A	2X1/2" - 16 ACME	Красный

Низкое давление
Высокое давление
1 МПа=10бар



С МАНОМЕТРАМИ Ø80 Класс 1,6 «ВИБРОЗАЩИЩЕННЫМИ»

Поз.	Код	Модель	Шкала	Хладагенты	Соединения	Давление МПа
3	04001004	W1LPF80/A1/4	A1	R12-R22-R502	2x1/4" SAE	-0,1 ÷ 1,0
3	04001011	W1LPF80/A2/4	A2	R134a-R404A-R407C-R507	2x1/4" SAE	-0,1 ÷ 1,5
3	04001018	W1LPF80/A4/5	A4	R410A	2x5/16" SAE	-0,1 ÷ 3,8
3	04001017	W1LPF80/A6/4	A6	R22-R134a-R404A-R407C	2x1/4"SAE	-0,1 ÷ 1,5
3	04001019	W1LPF80/A5/4	A5	R12-R134a	2x1/4"SAE	-0,1 ÷ 1,0
3	04001006	W1LPF80/A5/6	A5	R12-R134a	2x3/8"SAE	-0,1 ÷ 1,0
3	04001008	W1LPF80/A5/A	A5	R12-R134a	2x1/2" - 16 ACME	-0,1 ÷ 1,0
3	04001072	W1LPF80/B6/4	B6	R134a-R404A-R407C LIQ-R407C VAP	2x1/4"SAE	-0,1 ÷ 1,5
4	04001005	W1HPF80/A1/4	A1	R12-R22-R502	2x1/4" SAE	-0,1 ÷ 3,0
4	04001010	W1HPF80/A2/4	A2	R134a-R404A-R407C-R507	2x1/4" SAE	-0,1 ÷ 3,5
4	04001022	W1HPF80/A4/5	A4	R410A	2x5/16" SAE	-0,1 ÷ 5,3
4	04001023	W1HPF80/A6/4	A6	R22-R134a-R404A-R407C	2x1/4"SAE	-0,1 ÷ 3,5
4	04001024	W1HPF80/A5/4	A5	R12-R134a	2x1/4"SAE	-0,1 ÷ 3,0
4	04001007	W1HPF80/A5/6	A5	R12-R134a	2x3/8"SAE	-0,1 ÷ 3,0
4	04001009	W1HPF80/A5/A	A5	R12-R134a	2x1/2" - 16 ACME	-0,1 ÷ 3,0
4	04001073	W1HPF80/B6/4	B6	R134a-R404A-R407C LIQ-R407C VAP	2x1/4"SAE	-0,1 ÷ 3,5



С МАНОМЕТРАМИ Ø80 Класс 1 «ВИБРОЗАЩИЩЕННЫМИ»

Поз.	Код	Модель	Шкала	Хладагенты	Соединения	Давление МПа
3	04021003	W1LPF80/A1/4/K1	A1	R12-R22-R502	2x1/4" SAE	-0,1 ÷ 1,0
3	04021005	W1LPF80/A4/5/K1	A4	R410A	2x5/16" SAE	-0,1 ÷ 3,8
3	04021006	W1LPF80/A6/4/K1	A6	R22-R134a-R404A-R407C	2x1/4"SAE	-0,1 ÷ 1,5
3	04021007	W1LPF80/A5/4/K1	A5	R12-R134a	2x1/4"SAE	-0,1 ÷ 1,0
3	04021008	W1LPF80/A5/6/K1	A5	R12-R134a	2x3/8"SAE	-0,1 ÷ 1,0
3	04021009	W1LPF80/A5/A/K1	A5	R12-R134a	2x1/2" - 16 ACME	-0,1 ÷ 1,0
3	04021062	W1LPF80/B6/4/K1	B6	R134a-R404A-R407C LIQ-R407C VAP	2x1/4"SAE	-0,1 ÷ 1,5
4	04021010	W1HPF80/A1/4/K1	A1	R12-R22-R502	2x1/4" SAE	-0,1 ÷ 3,0
4	04021012	W1HPF80/A4/5/K1	A4	R410A	2x5/16" SAE	-0,1 ÷ 5,3
4	04021013	W1HPF80/A6/4/K1	A6	R22-R134a-R404A-R407C	2x1/4"SAE	-0,1 ÷ 3,5
4	04021014	W1HPF80/A5/4/K1	A5	R12-R134a	2x1/4"SAE	-0,1 ÷ 3,0
4	04021015	W1HPF80/A5/6/K1	A5	R12-R134a	2x3/8"SAE	-0,1 ÷ 3,0
4	04021016	W1HPF80/A5/A/K1	A5	R12-R134a	2x1/2" - 16 ACME	-0,1 ÷ 3,0
4	04021063	W1HPF80/B6/4/K1	B6	R134a-R404A-R407C LIQ-R407C VAP	2x1/4"SAE	-0,1 ÷ 3,5



С МАНОМЕТРАМИ Ø80 Класс 1,6

Поз.	Код	Модель	Шкала	Хладагенты	Соединения	Давление МПа
5	04001029	W1LMS80/A1/4	A1	R12-R22-R502	2x1/4" SAE	-0,1 ÷ 1,0
5	04001077	W1LMS80/A4/5	A4	R410A	2x5/16" SAE	-0,1 ÷ 3,8
5	04001047	W1LMS80/A6/4	A6	R22-R134a-R404A-R407C	2x1/4" SAE	-0,1 ÷ 1,5
6	04001027	W1HMS80/A1/4	A1	R12-R22-R502	2x1/4" SAE	-0,1 ÷ 3,0
6	04001076	W1HMS80/A4/5	A4	R410A	2x5/16" SAE	-0,1 ÷ 5,3
6	04001048	W1HMS80/A6/4	A6	R22-R134a-R404A-R407C	2x1/4" SAE	-0,1 ÷ 3,5



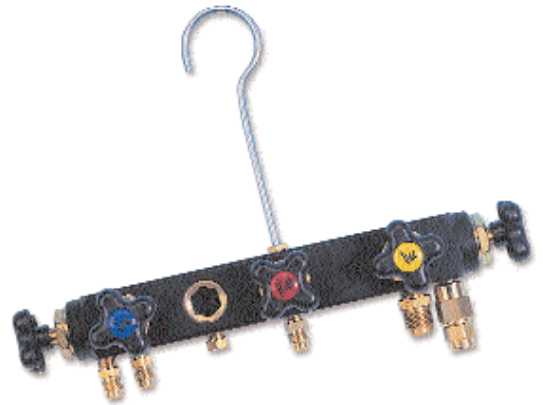
МАНОМЕТРАМИ МАСЛОЗАПОЛНЕННЫМИ Ø60 Класс 1

Поз.	Код	Модель	Шкала	Хладагенты	Соединения	Давление МПа
7	04021036	W1LBL60/A6/4/K1	A6	R22-R134a-R404A-R407C	2x1/4" SAE	-0,1 ÷ 1,5
8	04021035	W1HBL60/A6/4/K1	A6	R22-R134a-R404A-R407C	2x1/4" SAE	-0,1 ÷ 3,5

КОЛЛЕКТОРА 5-и ВЕНТИЛЬНЫЕ

БЕЗ МАНОМЕТРОВ

Код	Модель	Соединения
04045002	W5SM/4	3x1/4" SAE + 1x3/8" SAE
04045003	W5SM/6	4x3/8" SAE
04045004	W5SM/A	3x1/2" - 16ACME + 1x3/8" SAE
04045008	W5SM/5	4x5/16" SAE



С МАНОМЕТРАМИ Ø80 Класс 1,6 «ВИБРОЗАЩИЩЕННЫМИ»

Код	Модель	Шкала	Хладагенты	Соединения
04005012	W5PF80/A1/4	A1	R12-R22-R502	3x1/4" SAE + 1x3/8" SAE
04005015	W5PF80/A2/4	A2	R134a-R404A-R407C-R507	3x1/4" SAE + 1x3/8" SAE
04005011	W5PF80/A4/5	A4	R410A	4x5/16" SAE
04005010	W5PF80/A6/4	A6	R22-R134a-R404A-R407C	3x1/4" SAE + 1x3/8" SAE
04005018	W5PF80/A5/4	A5	R12-R134a	3x1/4" SAE + 1x3/8" SAE
04005014	W5PF80/A5/A	A5	R12-R134a	3x1/2"-16ACME + 1x3/8" SAE
04005013	W5PF80/A5/6	A5	R12-R134a	4x3/8" SAE
04005038	W5PF80/B6/4	B6	R134a-R404A R407C LIQ-R407C VAP	3x1/4" SAE + 1x3/8" SAE



С МАНОМЕТРАМИ Ø80 Класс 1 «ВИБРОЗАЩИЩЕННЫМИ»

Код	Модель	Шкала	Хладагенты	Соединения
04025004	W5PF80/A1/4/K1	A1	R12-R22-R502	3x1/4" SAE + 1x3/8" SAE
04025006	W5PF80/A4/5/K1	A4	R410A	4x5/16" SAE
04025007	W5PF80/A6/4/K1	A6	R22-R134a-R404A-R407C	3x1/4" SAE + 1x3/8" SAE
04025008	W5PF80/A5/4/K1	A5	R12-R134a	3x1/4" SAE + 1x3/8" SAE
04025009	W5PF80/A5/A/K1	A5	R12-R134a	3x1/2"-16ACME + 1x3/8" SAE
04025010	W5PF80/A5/6/K1	A5	R12-R134a	4x3/8" SAE
04025013	W5PF80/B6/4/K1	B6	R134a-R404A R407C LIQ-R407C VAP	3x1/4" SAE + 1x3/8" SAE

УНИВЕРСАЛЬНЫЙ КОЛЛЕКТОР

Новый универсальный коллектор в наборе со шлангами:

- 4-х вентильный коллектор с манометрами Ø 80 "виброзащищенными" для R22 - R407C liq - R407 var - R410A
- 2 гибких шланга 1500 мм 1/4" SAE с кранами (синий + красный)
- 1 гибкий шланг 900 мм 3/8" SAE (желтый) для вакуумной линии
- 1 гибкий шланг 900 мм 1/4" SAE (желтый) для заправочной линии
- 3 прямых адаптера 1/4" SAE папа x 5/16" SAE мама с накидной гайкой
- пластиковый чемодан

Код	Модель	Описание
0410105	K-W4PFD1-4-VWSA60-RG	Универсальный коллектор



НАБОРЫ МАНОМЕТРИЧЕСКИХ КОЛЛЕКТОРОВ 2-х ВЕНТИЛЬНЫХ В ЧЕМОДАНЕ СО ШЛАНГАМИ

Пластиковый чемодан содержит:

- 1 шт. манометрический коллектор 2-х вентильный
- 3 шт. гибкие шланги 1500 мм с шаровым краном или без него



Код	Модель	Хладагенты	Соединения Длина	шлангов мм	Шаровые краны
-----	--------	------------	---------------------	------------	------------------

МАНОМЕТРАМИ Ø80 Класс 1,6 «ВИБРОЗАЩИЩЕННЫМИ»

04101075	K-F2PF-A6-4-WSA60	R22-R134a-R404A-R407C	1/4"	3x1500	Нет
04101098	K-F2PF-A6-4-VWSA60	R22-R134a-R404A-R407C	1/4"	3x1500	Есть
04101099	K-F2PFA4-5-WSA60	R410A	5/16"	3x1500	Нет
04101100	K-F2PFA4-5-WSA56V4	R410A	5/16"	3x1500	Есть

С МАНОМЕТРАМИ Ø80 Класс 1,6

04101101	K-F2MSA6-4-CSA60	R22-R134a-R404A-R407C	1/4"	3x1500	Нет
04101102	K-F2MSA4-5-WSA60	R410A	1/4"	3x1500	Есть

МАСЛОЗАПОЛНЕННЫМИ Ø60 Класс 1

04102013	K-F2BLA6-4-K1-WSA60	R22-R134a-R404A-R407C	1/4"	3x1500	Нет
04102014	K-F2BLA6-4-K1-VWSA60	R22-R134a-R404A-R407C	1/4"	3x1500	Есть

НАБОРЫ МАНОМЕТРИЧЕСКИХ КОЛЛЕКТОРОВ 4-х ВЕНТИЛЬНЫХ В ЧЕМОДАНЕ СО ШЛАНГАМИ

Пластиковый чемодан содержит:
 1 шт. манометрический коллектор 4-х вентильный
 3 шт. гибкие шланги 1500 мм с шаровым краном или без него
 1 шт. гибкий шланг 900 мм



Код	Модель	Хладагенты	Соединения Длина	шлангов мм	Шаровые краны
-----	--------	------------	---------------------	------------	------------------

С МАНОМЕТРАМИ Ø80 Класс 1,6 «ВИБРОЗАЩИЩЕННЫМИ»

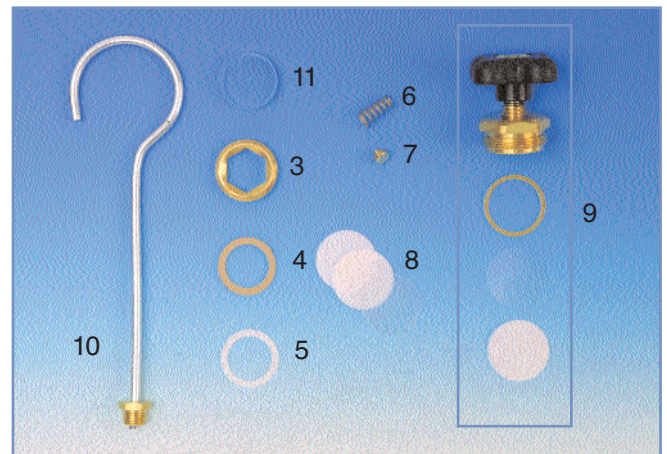
04101088	K-W4PF-A6-4-WSA60	R22-R134a-R404A-R407C	1/4"	3x1500mm 1x900mm	Нет
04101032	K-W4PF-A6-4-VWSA60	R22-R134a-R404A-R407C	1/4"	3x1500mm 1x900mm	Есть
04101089	K-W4-PFA4-5-WSA60	R410A	5/16"	3x1500mm 1x900mm	Нет
04101038	K-W4-PFA4-5-WSA56V4	R410A	5/16"	3x1500mm 1x900mm	Есть

С МАНОМЕТРАМИ МАСЛОЗАПОЛНЕННЫМИ Ø60 Класс 1

04102015	K-W4BLA6-4-K1-WSA60	R22-R134a-R404A-R407C	1/4"	3x1500mm 1x900mm	Нет
04102004	K-W4BLA6-4-K1-VWSA60	R22-R134a-R404A-R407C	1/4"	3x1500mm 1x900mm	Есть

ЗАПАСНЫЕ ЧАСТИ И АКСЕСУАРЫ ДЛЯ МАНОМЕТРИЧЕСКИХ КОЛЛЕКТОРОВ

Поз.	Код	Модель	Описание
7	04110004	W010	Латунная головка
6	04110003	W011	Пружина
8	14020011001	WKG 04	Набор уплотнений для вентиля
9	14021001001	WKG07 H	Набор вентиля высокого давления
9	14021002001	WKG07 L	Набор вентиля низкого давления
9	14021003001	WKG07 V	Набор вентиля вакуумной линии
9	14021004001	WKG07 R	Набор вентиля подачи хладагента
10	04110011	W004	Крюк для коллектора
11	04110006	W016	Смотровое стекло
3	04110007	W018	Кольцо для смотрового стекла
4	14020027	W017	Картонное уплотнение для смотрового стекла
5	14020026	W015	Тефлоновое уплотнение для смотрового стекла



ПЛАСТИКОВЫЕ ЧЕМОДАНЫ ДЛЯ КОЛЛЕКТОРОВ

Поз.	Код	Модель	Описание
12	14029001	VP	Чемодан 370x290x100 mm
12	14029005	VP/B1	Чемодан 465x375x110 mm



МАНОМЕТРЫ

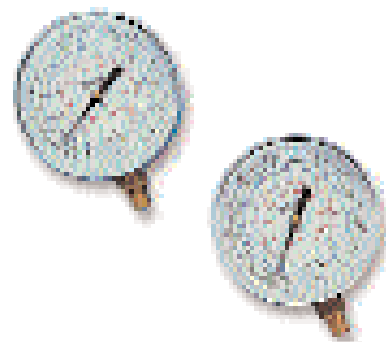
МАНОМЕТРЫ Ø80 Класс 1,6 «ВИБРОЗАЩИЩЕННЫЕ» с радиальным соединением

Код	Модель	Шкала	Хладагенты	Соединения МПа	Давление
07021010	PF80/10R1/A1	A1	R12-R22-R502	1/8" NPT	-0,1 ÷ 1,0
07021011	PF80/30R1/A1	A1	R12-R22-R502	1/8" NPT	-0,1 ÷ 3,0
07021021	PF80/15R1/A2	A2	R134a-R404A-R407C-R507	1/8" NPT	-0,1 ÷ 1,5
07021022	PF80/35R1/A2	A2	R134a-R404A-R407C-R507	1/8" NPT	-0,1 ÷ 3,5
07021023	PF80/3R1/A3	A3	R600a	1/8" NPT	-0,1 ÷ 0,3
07021024	PF80/9R1/A3	A3	R600a	1/8" NPT	-0,1 ÷ 0,9
07021005	PF80/38R1/A4	A4	R410A	1/8" NPT	-0,1 ÷ 3,8
07021004	PF80/53R1/A4	A4	R410A	1/8" NPT	-0,1 ÷ 5,3
07021008	PF80/10R1/A5	A5	R12-R134a	1/8" NPT	-0,1 ÷ 1,0
07021009	PF80/30R1/A5	A5	R12-R134a	1/8" NPT	-0,1 ÷ 3,0
07021038	PF80/15R1/A6	A6	R22-R134a-R404A-R407C	1/8" NPT	-0,1 ÷ 1,5
07021039	PF80/35R1/A6	A6	R22-R134a-R404A-R407C	1/8" NPT	-0,1 ÷ 3,5
07021040	PF80/15R1/B6	B6	R134a-R404A-R407C LIQ-R407C VAP	1/8" NPT	-0,1 ÷ 1,5
07021041	PF80/35R1/B6	B6	R134a-R404A-R407C LIQ-R407C VAP	1/8" NPT	-0,1 ÷ 3,5



МАНОМЕТРЫ Ø80 Класс 1,6 с радиальным соединением

Код	Модель	Шкала	Хладагенты	Соединения МПа	Давление
07002001	MS80/10R1/A1	A1	R12-R22-R502	1/8" NPT	-0,1 ÷ 1,0
07002002	MS80/30R1/A1	A1	R12-R22-R502	1/8" NPT	-0,1 ÷ 3,0
07002003	MS80/15R1/A2	A2	R134a-R404A-R407C-R507	1/8" NPT	-0,1 ÷ 1,5
07002004	MS80/35R1/A2	A2	R134a-R404A-R407C-R507	1/8" NPT	-0,1 ÷ 3,5
07002005	MS80/15R1/A6	A6	R22-R134a-R404A-R407C	1/8" NPT	-0,1 ÷ 1,5
07002006	MS80/35R1/A6	A6	R22-R134a-R404A-R407C	1/8" NPT	-0,1 ÷ 3,5



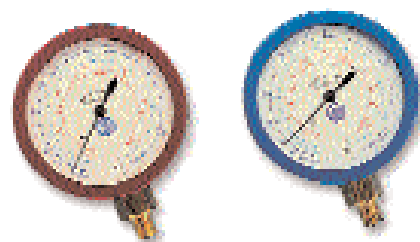
МАНОМЕТРЫ Ø80 Класс 1 «ВИБРОЗАЩИЩЕННЫЕ» с радиальным соединением

Код	Модель	Шкала	Хладагенты	Соединения МПа	Давление
07121004	PF80/10R1/A1/K1	A1	R12-R22-R502	1/8" NPT	-0,1 ÷ 1,0
07121005	PF80/30R1/A1/K1	A1	R12-R22-R502	1/8" NPT	-0,1 ÷ 3,0
07121006	PF80/15R1/A2/K1	A2	R134a-R404A-R407C-R507	1/8" NPT	-0,1 ÷ 1,5
07121007	PF80/35R1/A2/K1	A2	R134a-R404A-R407C-R507	1/8" NPT	-0,1 ÷ 3,5
07121008	PF80/3R1/A3/K1	A3	R600a	1/8" NPT	-0,1 ÷ 0,3
07121009	PF80/9R1/A3/K1	A3	R600a	1/8" NPT	-0,1 ÷ 0,9
07121001	PF80/38R1/A4/K1	A4	R410A	1/8" NPT	-0,1 ÷ 3,8
07121002	PF80/53R1/A4/K1	A4	R410A	1/8" NPT	-0,1 ÷ 5,3
07121010	PF80/10R1/A5/K1	A5	R12-R134a	1/8" NPT	-0,1 ÷ 1,0
07121011	PF80/30R1/A5/K1	A5	R12-R134a	1/8" NPT	-0,1 ÷ 3,0
07121012	PF80/15R1/A6/K1	A6	R22-R134a-R404A-R407C	1/8" NPT	-0,1 ÷ 1,5
07121013	PF80/35R1/A6/K1	A6	R22-R134a-R404A-R407C	1/8" NPT	-0,1 ÷ 3,5
07121014	PF80/15R1/B6/K1	B6	R134a-R404A-R407C LIQ-R407C VAP	1/8" NPT	-0,1 ÷ 1,5
07121015	PF80/35R1/B6/K1	B6	R134a-R404A-R407C LIQ-R407C VAP	1/8" NPT	-0,1 ÷ 3,5



МАНОМЕТРЫ Ø100 Класс 1 «ВИБРОЗАЩИЩЕННЫЕ» с радиальным соединением и регулировочным винтом

Код	Модель	Шкала	Хладагенты	Соединения МПа	Давление
07122001	PF100/18R1/A9/K1	A9	R22-R404A-R134a-R507 R407Cvapor-R407Cliquid	1/8" NPT	-0,1 ÷ 1,8
07122002	PF100/38R1/A9/K1	A9	R22-R404A-R134a-R507 R407Cvapor-R407Cliquid	1/8" NPT	-0,1 ÷ 3,8
07122003	PF100/38R1/A4/K1	A4	R410A	1/8" NPT	-0,1 ÷ 3,8
07122004	PF100/53R1/A4/K1	A4	R410A	1/8" NPT	-0,1 ÷ 5,3



МАНОМЕТРЫ Ø60 Класс 1 МАСЛОЗАПОЛНЕННЫЕ с радиальным соединением

Код	Модель	Шкала	Хладагенты	Соединения МПа	Давление
07131012	BL60/10R1/A6/K1	A6	R22- R134a - R404A - R407C	1/8" NPT	-0,1 ÷ 1,0
07131013	BL60/30R1/A6/K1	A6	R22- R134a - R404A - R407C	1/8" NPT	-0,1 ÷ 3,0
07131032	BL60/20R1/A4/K1	A4	R410A	1/8" NPT	-0,1 ÷ 2,0
07131033	BL60/45R1/A4/K1	A4	R410A	1/8" NPT	-0,1 ÷ 4,5



МАНОМЕТРЫ Ø60 Класс 1 МАСЛОЗАПОЛНЕННЫЕ с задним соединением

Код	Модель	Шкала	Хладагенты	Соединения МПа	Давление
07131016	BL60/10C4/A6/K1	A6	R22-R404A-R134a-R407C	1/4" SAE	-0,1 ÷ 1,0
07131017	BL60/30C4/A6/K1	A6	R22-R404A-R134a-R407C	1/4" SAE	-0,1 ÷ 3,0

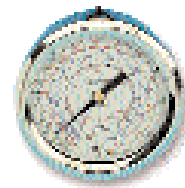


Код	Модель	Описание
07299005	SP-BL	Скоба для крепления манометра в комплекте



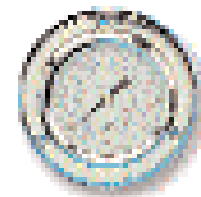
МАНОМЕТРЫ Ø60 Класс 1,6 МАСЛОЗАПОЛНЕННЫЕ с задним соединением, монтажной скобой и корпусом из нержавеющей стали

Код	Модель	Шкала	Хладагенты	Соединения МПа	Давление
07011015	ML60/18C4S/A8	A8	R22-R404A-R134a-R407Cvapor	1/4" SAE	-0,1 ÷ 1,8
07011016	ML60/38C4S/A8	A8	R22-R404A-R134a-R407Cvapor	1/4" SAE	-0,1 ÷ 3,8
07011017	ML60/18C4S/U			1/4" SAE	-0,1 ÷ 1,8



МАНОМЕТРЫ Ø60 Класс 1,6 МАСЛОЗАПОЛНЕННЫЕ с задним соединением, монтажным фланцем и корпусом из нержавеющей стали

Код	Модель	Шкала	Хладагенты	Соединения МПа	Давление
07011018	ML60/18C4FA/A8	A8	R22-R404A-R134a-R407Cvapor	1/4" SAE	-0,1 ÷ 1,8
07011019	ML60/38C4FA/A8	A8	R22-R404A-R134a-R407Cvapor	1/4" SAE	-0,1 ÷ 3,8
07011020	ML60/18C4FA/U			1/4" SAE	-0,1 ÷ 1,8



МАНОМЕТРЫ Ø60 Класс 1,6 МАСЛОЗАПОЛНЕННЫЕ с радиальным соединением, задним фланцем и корпусом из нержавеющей стали

Код	Модель	Шкала	Хладагенты	Соединения МПа	Давление
07011021	ML60/18R4FP/A8	A8	R22-R404A-R134a-R407Cvapor	1/4" SAE	-0,1 ÷ 1,8
07011022	ML60/38R4FP/A8	A8	R22-R404A-R134a-R407Cvapor	1/4" SAE	-0,1 ÷ 3,8
07011023	ML60/18R4FP/U			1/4" SAE	-0,1 ÷ 1,8



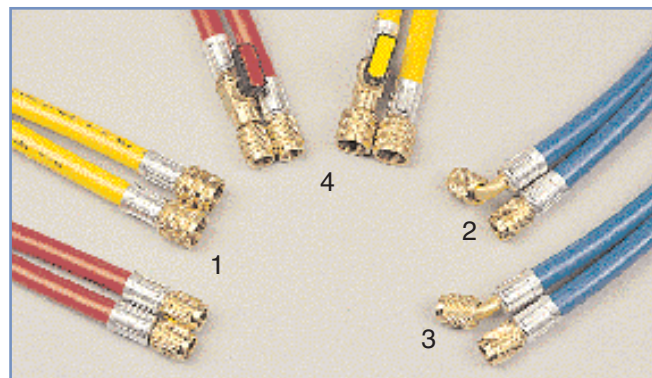
АДАПТЕРЫ ДЛЯ МАНОМЕТРОВ

Код	Модель	Описание
05055008	46F	1/4" SAE M x 1/8" PT F

ГИБКИЕ ШЛАНГИ “W”

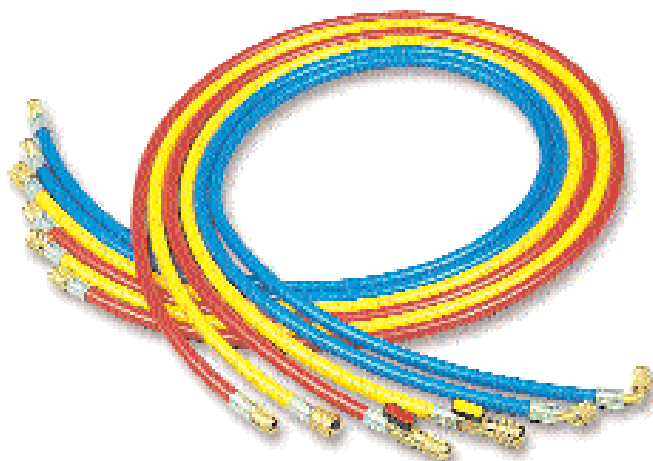
Технические характеристики

Рабочее давление: 5,2 МПа
Рабочая температура: -30÷+120°С



Широкий ряд гибких шлангов, пригодных для CFC, HCFC, HFC хладагентов

- в дополнение к указанным ниже моделям, можно заказать шланги любой длины и с любым типом соединения.
- шланги поставляются в трех цветах: красный, синий, желтый



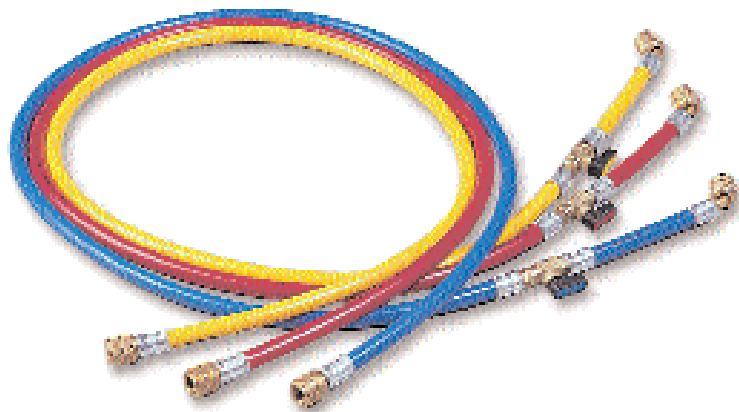
СОЕДИНЕНИЯ

	Прямое соединение		Прямое соединение x 90° с с деблокиратором		Прямое соединение x 45° с деблокиратором		Прямое соединение с шаровым краном и с деблокиратором	
	Модель	Длина мм	Модель	Длина мм	Модель	Длина мм	Модель	Длина мм
1/4" SAE	WSS/4-4/36	900	WSL/4-4/36	900	WSA/4-4/36	900	V/WSS/4-4/36	900
	WSS/4-4/60	1500	WSL/4-4/60	1500	WSA/4-4/60	1500	V/WSS/4-4/60	1500
	WSS/4-4/72	1800	WSL/4-4/72	1800	WSA/4-4/72	1800	V/WSS/4-4/72	1800
5/16" SAE	WSS/5-5/36	900	WSL/5-5/36	900	WSA/5-5/36	900	V/WSS/5-5/36	900
	WSS/5-5/60	1500	WSL/5-5/60	1500	WSA/5-5/60	1500	V/WSS/5-5/60	1500
	WSS/5-5/72	1800	WSL/5-5/72	1800	WSA/5-5/72	1800	V/WSS/5-5/72	1800
1/2"-16ACME	WSS/A-A/36	900	WSL/A-A/36	900	WSA/A-A/36	900	V/WSS/A-A/36	900
	WSS/A-A/60	1500	WSL/A-A/60	1500	WSA/A-A/60	1500	V/WSS/A-A/60	1500
	WSS/A-A/72	1800	WSL/A-A/72	1800	WSA/A-A/72	1800	V/WSS/A-A/72	1800
Поз.	1		2		3		4	

	Прямое соединение		Прямое соединение с шаровым краном и без деблокиатора	
	Модель	Длина мм	Модель	Длина мм
3/8" SAE	WSS/6-6/36	900	V/WSS/6-6/36	900
	WSS/6-6/60	1500	V/WSS/6-6/60	1500
	WSS/6-6/72	1800	V/WSS/6-6/72	1800
Поз.	1		4	

ГИБКИЕ ШЛАНГИ “W” С ПРОМЕЖУТОЧНЫМ КРАНОМ

Все гибкие шланги “W” с соединениями 1/4” SAE, 5/16” SAE, 1/2”-16ACME могут поставляться с промежуточным краном в стандартном месте 100 мм от конца шланга.
- в дополнение к указанным ниже моделям, можно заказать, шланги любой длины и с любым типом соединения.



Прямое соединение х 45° с деблокиратором и промежуточным краном		
	Модель	Длина мм
1/4” SAE	WSA/4-4/56V4	1500
5/16” SAE	WSA/5-5/56V4	1500
1/2”-16ACME	WSA/A-A/56V4	1500

ГИБКИЕ ШЛАНГИ “W” С КРАНОМ-П

Все гибкие шланги “W” с соединениями 1/4” SAE, 5/16” SAE, 1/2”-16ACME могут поставляться с краном-п.
- в дополнение к указанным ниже моделям, можно заказать шланги любой длины и с любым типом соединения.



Прямое соединение х 45° с деблокиратором		
	Модель	Длина мм
1/4” SAE	V/WSA/4M-4/6	150
5/16” SAE	V/WSA/5M-5/6	150

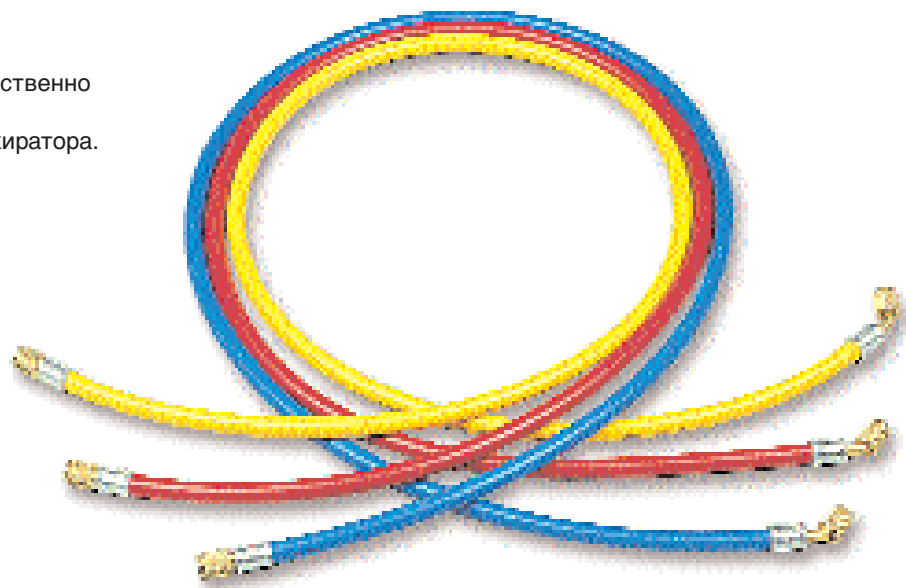
ЗАПАСНЫЕ ЧАСТИ

Поз.	Код	Модель	Описание шт	Упаковка
1	14020014001	G19020	Набор (10шт) прокладок NBR для шлангов 1/4”SAE, 1/2”-16ACME	
1	14020071001	G19020/T	Набор (10шт) тефлоновых прокладок для шлангов 1/4”SAE, 1/2”-16ACME	
	14020048001	G19516	Набор (10шт) прокладок для шлангов 5/16”SAE	
3	14020015001	G19030	Набор (10шт) прокладок для шлангов 3/8”SAE	
2	14023001001	D19302	Набор (10шт) деблокираторов для шлангов	



НАБОР ГИБКИХ ШЛАНГОВ “W”

набор из трех шлангов “W”
каждый шланг имеет свой цвет, соответственно голубой, красный и желтый
соединение прямое + 45° с и без деблокиратора.



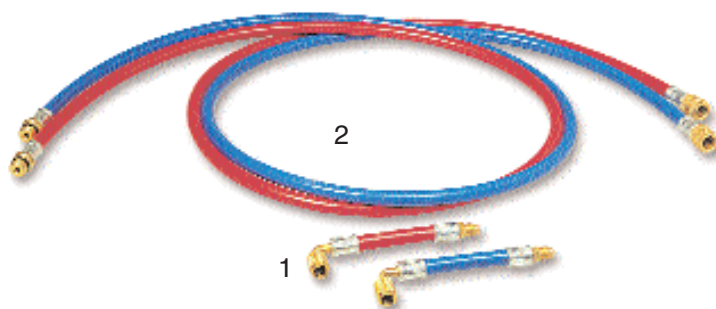
1/4" SAE с деблокиратором		
	Модель	Длина мм
1/4" SAE	3WSA/4-4/36/BRY	900
	3WSA/4-4/48/BRY	1200
	3WSA/4-4/60/BRY	1500
	3WSA/4-4/72/BRY	1800

5/16" SAE с деблокиратором		
	Модель	Длина мм
5/16" SAE	3WSA/5-5/36/BRY	900
	3WSA/5-5/48/BRY	1200
	3WSA/5-5/60/BRY	1500
	3WSA/5-5/72/BRY	1800

ГИБКИЕ ШЛАНГИ “W” папа-мама

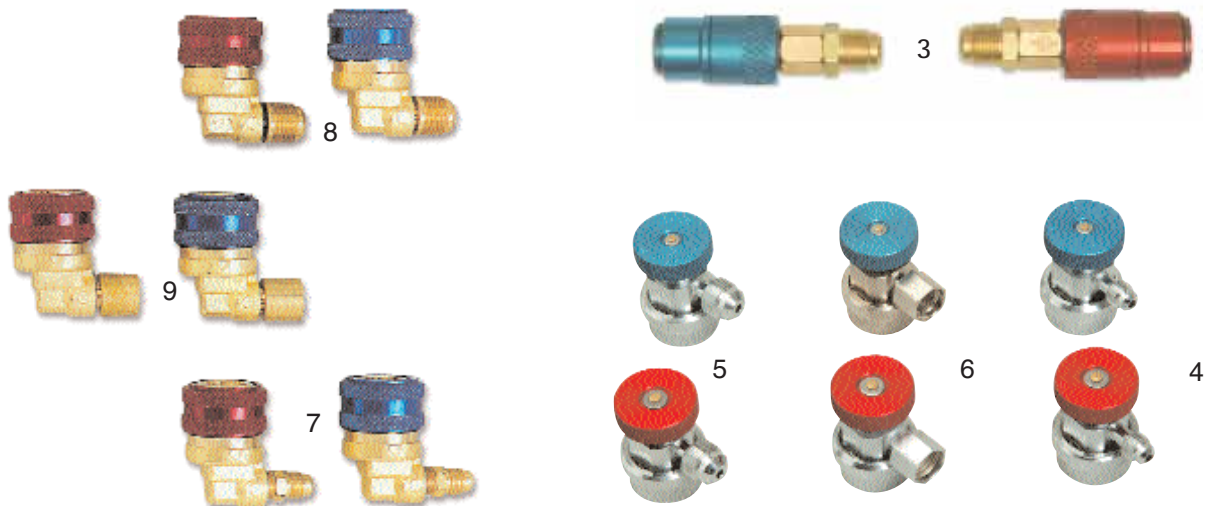
Гибкие шланги “W” могут поставляться в конфигурации папа-мама со стандартными соединениями J2197SAE 1/2"-16ACME x M14x1,5 и с соединениями 1/4" SAE.

в дополнение к указанным ниже моделям, можно заказать шланги любой длины.
шланги могут поставляются в трех цветах:красный, синий, желтый



Соединение 1/4"-16ACME м 90° + 1/4"SAE м с деблокиратором			
	Поз.	Модель	Длина мм
1/4" SAE	1	WSL/4M-4/6	150
	1	WSL/4M-4/12	300
	1	WSL/4M-4/24	600

Соединение 1/2"-16ACME м + M14x1,5 п без деблокиратором			
	Поз.	Модель	Длина мм
1/2"-16ACME	2	WSS/A-TM/36	900
	2	WSS/A-TM/60	1500
	2	WSS/A-TM/72	1800



QCL134 - AV134 - AVS134

БЫСТРОСЪЕМНЫЕ КЛАПАНЫ

Новая серия быстросъемных клапанов обеспечивает быстрое и надежное подсоединение и отсоединение холодильных систем под давлением и при вакууме. Встроенная муфта безопасности удерживает клапан абсолютно надежно на сервисном разьеме «папа». Окрашенные крышки (красная или синяя) позволяют легко различить линии высокого и низкого давления. Благодаря небольшому размеру и удобству использования, клапаны QCS 134 (прямой) и QCL 134 (90°) могут быть подсоединены к сервисному разьему «папа» даже в очень стесненном месте. Соединение с системой воздушного кондиционирования происходит просто при подсоединении клапана. При использовании AV134,

механик может открыть или закрыть соединение с системой, используя круглую рукоятку.

Быстросъемные клапаны поставляются с широким рядом соединений, что позволяет их использовать на любом обычном оборудовании.

- Надежность
- Правильное и удобное быстрое подсоединение
- Выполнение сервисного обслуживания систем воздушного кондиционирования быстрее, легче и эффективнее
- Отсутствие течи при вакууме и давлении
- Присоединение/отсоединение без отключения хладагента

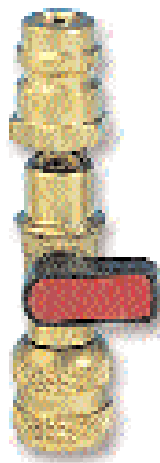
TABELLA

Поз.	Код	Модель	Описание
3	05101029	AVS134-B6	Attacco bassa pressione blu - blue knob low pressure coupler 3/8" SAE maschio - male connection
3	05101030	AVS134-R6	Attacco alta pressione blu - blue knob high pressure coupler 3/8" SAE maschio - male connecti
4	05108051001	AV134-B4	Клапан низкого давления с голубой крышкой, 1/4" SAE папа
4	05108052001	AV134-R4	Клапан высокого давления с красной крышкой, 1/4" SAE папа
5	05108053001	AV134-B6	Клапан низкого давления с голубой крышкой, 3/8" SAE папа
5	05108054001	AV134-R6	Клапан высокого давления с красной крышкой, 3/8" SAE папа
6	05108049001	AV134-BA	Клапан низкого давления с голубой крышкой, M14x1.5 мама
6	05108050001	AV134-RA	Клапан высокого давления с красной крышкой, M14x1.5 мама
7	05101007001	QCL134-B4	Клапан низкого давления с голубой крышкой, 1/4" SAE папа
7	05101008001	QCL134-R4	Клапан высокого давления с красной крышкой, 1/4" SAE папа
8	05101009001	QCL134-B6	Клапан низкого давления с голубой крышкой, 3/8" SAE папа
8	05101010001	QCL134-R6	Клапан высокого давления с красной крышкой, 3/8" SAE папа
9	05101011001	QCL134-BA	Клапан низкого давления с голубой крышкой, M14x1.5 мама
9	05101012001	QCL134-RA	Клапан высокого давления с красной крышкой, M14x1.5 мама

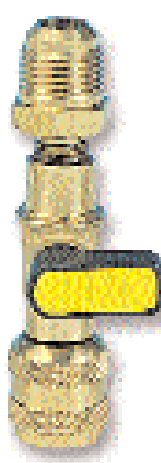
КРАНЫ, ФИТИНГИ, АДАПТЕРЫ



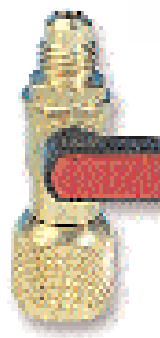
1



2



3

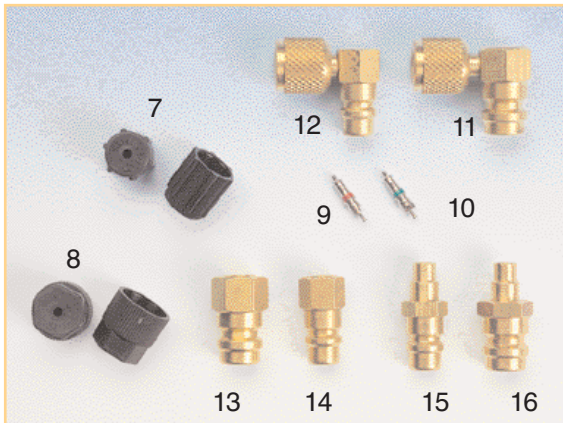


4



ШАРОВЫЕ КРАНЫ

Поз.	Код	Модель	Описание
4	05001003001	121 RG4	1/4"SAE накидная гайка x 1/4"SAE соединение «папа»
3	05001007001	121 RG4-6	1/4"SAE накидная гайка x 3/8"SAE соединение «папа»
1	05001020001	121 RG4-A	1/4"SAE накидная гайка x 1/2"-16ACME соединение «папа»
4	05001038001	121 RG5	5/16"SAE накидная гайка x 5/16" соединение «папа»
4	05001033001	121 RG5-4	5/16"SAE накидная гайка x 1/4"SAE соединение «папа»
3	05001041001	121 RG5-6	5/16"SAE накидная гайка x 3/8"SAE соединение «папа»
3	05001004001	121 RG6	3/8"SAE накидная гайка x 3/8"SAE соединение «папа»
4	05001011001	121 RG6-4	3/8"SAE накидная гайка x 1/4"SAE соединение «папа»
1	05001005001	121 RG6-A	3/8"SAE накидная гайка x 1/2"-16ACME соединение «папа»
1	05001008001	121 RGA	1/2"-16ACME накидная гайка x 1/2"-16ACME соединение «папа»
3	05001009001	121 RGA-6	1/2"-16ACME накидная гайка x 3/8"SAE соединение «папа»
4	05001010001	121 RGA-4	1/2"-16ACME накидная гайка x 1/4"SAE соединение «папа»
	05001016001	121 RG4-1/8	1/4"SAE накидная гайка x 1/8"NPT соединение «папа»
	05001017001	121 RG6-1/8	3/8"SAE накидная гайка x 1/8"NPT соединение «папа»
	05001018001	121 RGA-1/8	1/2"-16ACME накидная гайка x 1/8"NPT соединение «папа»
2	05001021001	121 RG4-AVH	1/4"SAE накидная гайка x быстросъемный разъем HP
2	05001002001	121 RG4-AVL	1/4"SAE накидная гайка x быстросъемный разъем LP
2	05001022001	121 RG6-AVH	3/8"SAE накидная гайка x быстросъемный разъем HP
2	05001023001	121 RG6-AVL	3/8"SAE накидная гайка x быстросъемный разъем LP
2	05001006001	121 RGA-AVH	1/2"-16ACME накидная гайка x быстросъемный разъем HP
2	05001024001	121 RGA-AVL	1/2"-16ACME накидная гайка x быстросъемный разъем LP
	05001001001	R-VOLVO/6	volvo сервисный шаровой кран 3/8" SAE
	05001025001	R-VOLVO/4	volvo сервисный шаровой кран 1/4" SAE
	05001034001	R-VOLVO/V70-4	сервисный шаровой кран volvo/V70 1/4" SAE
	05001035001	R-VOLVO/V70-6	сервисный шаровой кран volvo/V70 3/8" SAE
	05001036001	R-VOLVO/V70-A	сервисный шаровой кран volvo/V70 1/2"-16 ACME



Прямые быстрозъемные разъемы серии AV

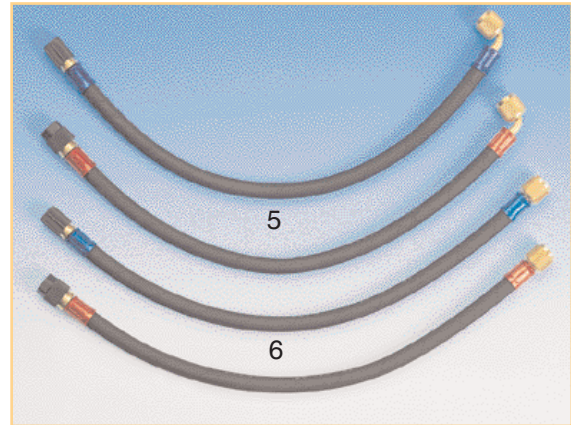
Поз	Код	Модель	Описание	Упаковка шт.
14	05108036001	AVL/1K	Набор из 5 разъемов низкого давления 1/4"SAE	5
13	05108032001	AVH/1K	Набор из 5 разъемов высокого давления 1/4"SAE	5
15	05108035001	AVL/SK	Набор из 5 разъемов низкого давления под пайку	5
16	05108031001	AVH/SK	Набор из 5 разъемов высокого давления под пайку	5

Быстрозъемные разъемы серии AV под 90°

Поз	Код	Модель	Описание	Упаковка шт.
12	05108037001	AVL/1-90K	Набор из 5 разъемов высокого давления 1/4"SAE 90°	5
11	05108033001	AVH/1-90K	Набор из 5 разъемов низкого давления 1/4"SAE 90°	5
11	05108034001	AVH/3-90K	Набор из 5 разъемов высокого давления 3/16"SAE 90°	5

Колпачки и ниппели

Поз	Код	Модель	Описание	Упаковка шт.
7	05108039001	C134-BPK	Набор из 10 колпачков для низкого давления	10
8	05108038001	C134-APK	Набор из 10 колпачков для высокого давления	10
9	014023003	M1/4"-R22/B	Ниппель для R22	500
9	05108040001	M1/4"-R22/BK	Набор из 10 ниппелей для R22	10
10	014023002	M1/4"-R134a/V-R	Ниппель для R134a	500
10	05108043001	M1/4"-R134a/V-RK	Набор из 10 ниппелей для R134a	10

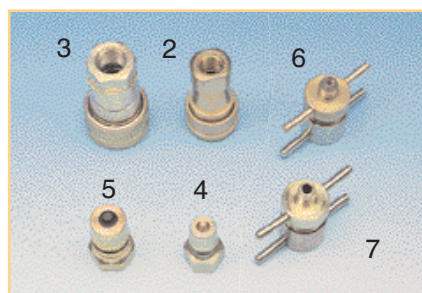


Гибкие шланги-адаптеры с прямой накидной гайкой 1/4"SAE для быстрозъемного разъема

Поз	Код	Модель	Описание
6	06001006002	HDSS/4-RA/18/R	высокое давление 450 mm
6	06001007001	HDSS/4-RB/18/B	низкое давление 450 mm
6	06001009002	HDSS/4-RA/24/R	высокое давление 600 mm
6	06001008001	HDSS/4-RB/24/B	низкое давление 600 mm

Гибкие шланги-адаптеры с накидной гайкой 1/4"SAE под 90° для быстрозъемного разъема

Поз	Код	Модель	Описание
5	06003002002	HDSL/RA-4/18/R	высокое давление 450 mm
5	06003001001	HDSL/RB-4/18/B	низкое давление 450 mm
5	06003016002	HDSL/RA-4/24/R	высокое давление 600 mm
5	06003015001	HDSL/RB-4/24/B	низкое давление 600 mm



Быстро сборные соединения

Поз	Код	Модель	Соединения
6	05105008001	GF6-1/4"NPT	1/4"NPT 6 mm
7	05105009001	GF8-1/4"NPT	1/4"NPT 8 mm

Быстрозъемные разъемы «мама»

Поз	Код	Модель	Соединения
2	05108046001	WF 16	1/4"NPT
3	05108056001	WF 21	3/8"NPT

Быстрозъемные разъемы «папа»

Поз	Код	Модель	Соединения
4	05108045001	WM 16	1/4"NPT
5	05108055001	WM 21	3/8"NPT

Щипцы проколка

Щипцы проколка позволяют мгновенно врезаться в заправочный трубопровод холодильной системы. После врезки становится возможным вакууммировать систему и заправлять хладагентом.

Поз	Код	Модель
1	008006007	PT-109

Код	Модель	Описание
008054011	SI6002045	Сменный штуцер для PT-109
008054010	SI0000539	Сменная прокладка для PT-109 - набор 5 шт.

1



Штуцеры-проколки



Код	Модель	Соединения	Ø трубы мм	Упак. Шт.
05004003	BPV 31	1/4"SAE	6,3-7,9-9,5	12
05004002	BPV 21	1/4"SAE	12,7-15,8	8

Адаптеры

Поз	Код	Модель	Описание
1	05059002001	RG180	Прямой адаптер 1/4" SAE «папа» x 1/4" SAE накидная гайка
1	05059022001	RG180/4-5	Прямой адаптер 5/16" SAE «папа» x 1/4" SAE накидная гайка
	05059001001	RG180F	Прямой адаптер 1/4" SAE «папа» x 1/4" SAE накидная гайка
1	05059009001	RG183	Прямой адаптер 1/4" SAE «папа» x 3/16" накидная гайка
2	05059003001	RG090	Адаптер 90°, 1/4" SAE «папа» x 1/4" SAE накидная гайка
2	05059024001	RG090/5-4	Адаптер 90°, 1/4" SAE «папа» x 5/16" SAE накидная гайка
2	05059010001	RG093	Адаптер 90°, 1/4" SAE «папа» x 3/16" накидная гайка

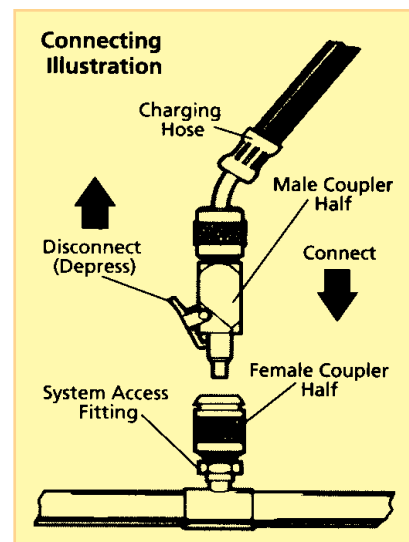


Быстросъемные клапаны

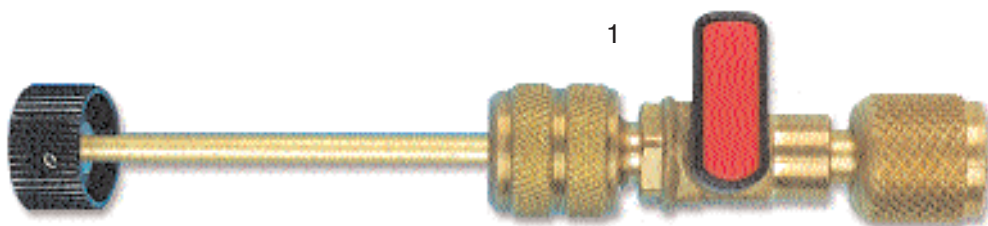
Преимущества

- позволяют подключать и отключать систему автоматически без потери хладагента
- исключают опасность выброса хладагента и масла из системы при отсоединении шланга
- предохраняет пальцы от ожогов при отсоединении

Поз	Код	Модель	Описание
3	05059005	16 C	Прямой клапан 1/4" SAE «папа» x 1/4" SAE «мама»
4	05059007	17 C	Клапан 90° 1/4" SAE «папа» x 1/4" SAE «мама»
3	05059038	26 C	Прямой клапан 5/16" SAE «папа» x 5/16" SAE «мама»
4	05059039	27 C	Клапан 90° 5/16" SAE «папа» x 5/16" SAE «мама»



EW3900



Инструмент для замены ниппеля

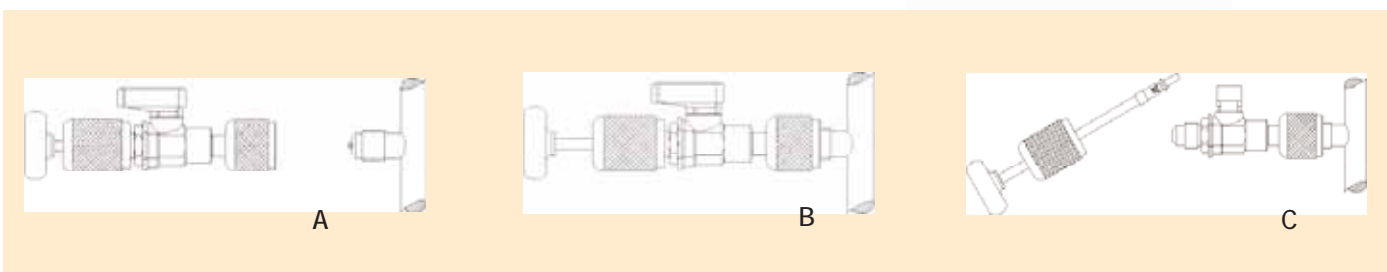
Удобная и эффективная система, позволяющая удалить и заменить ниппель без потери даже одного грамма хладагента. Она позволяет также ускорить пере заправку системы воздушного кондиционирования за счет удаления ниппеля и установки его обратно после завершения заправки.

Поз	Код	Модель	Описание	Соединения
1	08008023002	EW 3900	Инструмент для замены ниппеля	1/4" SAE
1	08008023003	EW 3900/5	Инструмент для замены ниппеля	5/16" SAE



Схема выполнения работ

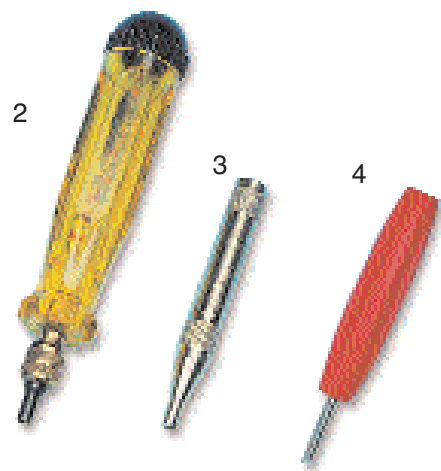
Как удалить и заменить ниппель без потери даже одного грамма хладагента.



Отвертки для ниппелей

Полный ряд пластиковых и металлических отверток для ниппелей

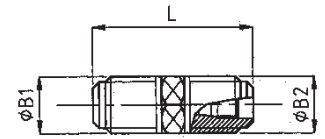
Поз	Код	Модель	Описание
2	08008002	A32000	отвертка для ниппелей
3	08008003	CTV 1	отвертка для ниппелей
4	08008020	CTV/PL	отвертка для ниппелей



ШТУЦЕРЫ

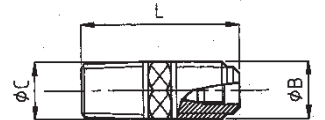
Штуцерное соединение с ниппелем

Код	Модель	Описание	Шестигранник	L мм	ØB1	ØB2	Вес гр	Упак. шт.
05102003	3BA	штуцер	11	35	1/4"	1/4"C	22	500
05102030	512 3BA	Штуцер в комплекте с ниппелем и колпачком	11	35	1/4"	1/4"C	22	500
05108026001	512 3BAK	Штуцер в комплекте с ниппелем и колпачком (набор 10 шт.)	11	35	1/4"	1/4"C	22	



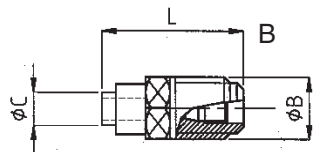
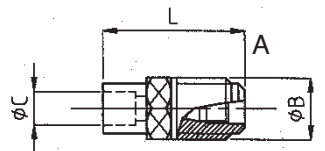
Штуцерное соединение с ниппелем x NPT

Код	Модель	Описание	Шестигранник	L мм	ØB1	ØB2	Вес гр	Упак. шт.
05102004	2BA	штуцер	11	32	1/4"C	1/8"	20	500
05102029	512 2BA	Штуцер в комплекте с ниппелем и колпачком	11	32	1/4"C	1/8"	20	500
05108025001	512 2BAK	Штуцер в комплекте с ниппелем и колпачком (набор 10 шт.)	11	32	1/4"C	1/8"	20	



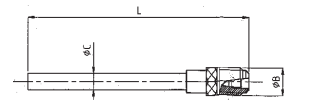
Штуцерное соединение с ниппелем под пайку

Код	Модель	Описание	Шестигранник	L мм	ØB	ØC	Вес гр	Упак. шт.
05102001	1BA/62	штуцер	11	25	1/4"C	6,2	12	500
05102002	1BA/64	штуцер	11	25	1/4"C	6,4 1/4"	12	500
05102005	4BA	штуцер	11	29	1/4"C	6,2	13	500
05102028	512 1BA/6,2	Штуцер в комплекте с ниппелем и колпачком	11	25	1/4"C	6,2	12	500
05108023001	512 1BA/62K	Штуцер в комплекте с ниппелем и колпачком (набор 10 шт.)	11	25	1/4"C	6,2	12	
05102033	512 1BA/6,4	Штуцер в комплекте с ниппелем и колпачком	11	25	1/4"C	6,4 1/4"	12	500
05108024001	512 1BA/6,4K	Штуцер в комплекте с ниппелем и колпачком (набор 10 шт.)	11	25	1/4"C	6,4 1/4"	12	
05102031	512 4B4	Штуцер в комплекте с ниппелем и колпачком	11	29	1/4"C	6,2	13	500
05108027001	512 4BAK	Штуцер в комплекте с ниппелем и колпачком (набор 10 шт.)	11	29	1/4"C	6,2	13	



соединение с ниппелем с припаянной медной трубкой

Код	Модель	Описание	Шестигранник	L мм	ØB	ØC	Вес гр	Упак. шт.
05102006	50BA	штуцер	11	77	1/4"C	6	29	500
05102007	100BA	штуцер	11	126	1/4"C	6	29	500
05102025	512/50	Штуцер в комплекте с ниппелем и колпачком	11	77	1/4"C	6	29	500
05108028001	512 50K	Штуцер в комплекте с ниппелем и колпачком (набор 10 шт.)	11	77	1/4"C	6	29	
05102023	512/100	Штуцер в комплекте с ниппелем и колпачком	11	126	1/4"C	6	29	500
05108029001	512/100K	Штуцер в комплекте с ниппелем и колпачком (набор 10 шт.)	11	126	1/4"C	6	29	



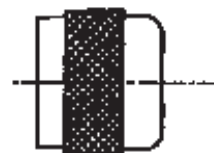
Ниппель

Код	Модель	Описание	Упак. шт.
014023003	M1/4"-R22/B	Ниппель для R22	500
05108040001	M1/4"-R22/BK	Ниппель для R22 (набор 10 шт.)	
014023003	M1/4"-R134a/V-R	Ниппель для R134a	500
05108043001	M1/4"-R134a/V-RK	Ниппель для R134a (набор 10 шт.)	



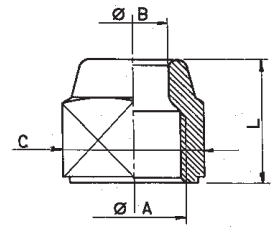
Хромированные колпачки на штуцер 1/4"

Код	Модель	Описание	Упак. шт.
05063001	CP1/4"	Колпачок с прокладкой	500
05108044001	CP1/4"K	Колпачок с прокладкой колпачком (набор 10 шт.)	



Гайки для дюймовых трубок

Код	Модель	Описание	штуцер ØА	дюймы ØВ	шестигранник С	L мм	Вес гр	Упак. шт.
05062008	NS4-4	Гайки	1/4"	1/4"	17	15	18	200
05108002001	NS4-4K	Гайки (набор 10 шт.)	1/4"	1/4"	17	15	18	
05062012	NS4-5	Гайки	5/16"	5/16"	19	19	24	100
05108064001	NS4-5K	Гайки (набор 10 шт.)	5/16"	5/16"	19	19	24	
05062009	NS4-6	Гайки	3/8"	3/8"	22	18	31	100
05108003001	NS4-6K	Гайки (набор 10 шт.)	3/8"	3/8"	22	18	31	
05062010	NS4-8	Гайки	1/2"	1/2"	24	20	36	100
05108004001	NS4-8K	Гайки (набор 10 шт.)	1/2"	1/2"	24	20	36	
05062011	NS4-10	Гайки	5/8"	5/8"	27	23	43	50
05108005001	NS4-10K	Гайки (набор 10 шт.)	5/8"	5/8"	27	23	43	
05062013	NS4-12	Гайки	3/4"	3/4"	33	30	87	25
05108006001	NS4-12K	Гайки (набор 10 шт.)	3/4"	3/4"	33	30	87	
05062014	NS4-14	Гайки	7/8"	7/8"	41	36	179	10
05062015	NS4-16	Гайки	1"	1"	41	36	149	10

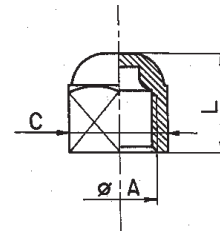


Переходные гайки для дюймовых трубок

Код	Модель	Описание	штуцер ØА	дюймы ØВ	шестигранник С	L мм	Вес гр	Упак. шт.
05062018	NRS4-64	Переходные гайки	3/8"	1/4"	22	18	31	100
05062019	NRS4-65	Переходные гайки	3/4"	5/16"	22	18	32	100
05062020	NRS4-86	Переходные гайки	1/2"	3/8"	24	20	37	50
05062021	NRS4-108	Переходные гайки	8/4"	1/2"	27	25	47	50

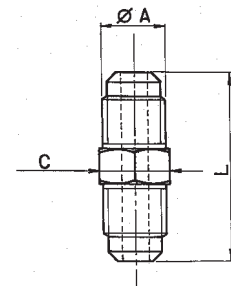
Колпачки для штуцеров

Код	Модель	штуцер ØА	шестигранник С	L мм	Вес гр	Упак. шт.
05062031	N5-4	1/4"	14	14	10	100
05062060	N5-5	5/16"	19	18	22	100
05062032	N5-6	3/8"	22	18	33	100
05062033	N5-8	1/2"	24	20	40	50
05062034	N5-10	5/8"	27	23	50	25



Соединители

Код	Модель	Описание	штуцер ØА	шестигранник С	L мм	Вес гр	Упак. шт.
05051014	U2-4	Соединители	1/4"	11	33	17	200
05051011	U2-5	Соединители	5/16"	14	36	27	200
05051016	U2-6	Соединители	3/8"	17	39	40	100
05108011001	U2-8K	Соединители (набор 5 шт.)	1/2"	20	45	68	55
05108012001	U2-10K	Соединители (набор 5 шт.)	5/8"	23	50	94	55
05108013001	U2-12K	Соединители (набор 5 шт.)	3/4"	27	57	146	22



ИНСТРУМЕНТЫ



Определители утечки газов для холодильников, универмагов и термических комнат

Определители утечки газов MURCO комплектуются датчиками, предназначенными для определения большого числа газов, включая:

- все хладагенты
- горючие газы, пары топлива
- токсичные и вредные газы
- органические растворители и пары

ПРОДУКЦИЯ

Определители утечки газов MURCO состоят из высококачественных датчиков для каждой зоны или цели контроля газа. Каждый датчик подключается к блоку контроля, рассчитанному на 1, 2, 4 или 6 измерительных каналов, каждый из которых может быть длиной до 100 метров. Запатентованные блоки контроля MURCO, рассчитаны на два уровня индикации (т.е. низкий уровень раннего оповещения, высокий уровень опасности) через один датчик. Блоки контроля могут применяться в местах, где необходимо отслеживать больше шести газов или точек, и легко подсоединяются к системе контроля через линию 12 В или бесконтактным способом.

Для подачи звукового сигнала может быть поставлена микро сирена 110 децибел или к блоку MURCO через реле подключена существующая тревожная система. Одно и двух уровневые датчики могут поставляться с вмонтированной сиреной 80 децибел.

ЧУВСТВИТЕЛЬНОСТЬ

Датчики MURCO обычно устанавливаются на обнаружение определенных газов, например большинства хладагентов, при уровне 100 частей на миллион или обычных горючих углеводородных газов (бутан, пропан, метан) при 10-25% от нижнего уровня взрывоопасности при 20°C. Другие уровни срабатывания могут быть поставлены в соответствии с требованиями заказчика.

Обычно датчики рассчитаны для работы при температурах -25+55°C. Надежные необслуживаемые датчики MURCO не требуют калибровки и не теряют характеристик даже после длительного пребывания при высоких концентрациях.



ДИАПАЗОН ГАЗОВ И ПАРОВ

Датчики MURCO обычно применимы для следующих газов:

Хладагенты: CFC, HCFC, HFC, NH₃ и смеси

Горючие газы и пары топлива: бутан, пропан, метан, водород, пары топлива и т.п.

Токсичные и вредные газы: аммиак, окись углерода, сульфид водорода и соединения серы

Органические растворители и пары: тетрахлорид углерода, хлороформ, этиловый спирт, этил и этилен хлориды, изобутан, метил и метил хлорид, N-октан, N-гексан, трихлорэтан (1,1,1, 1,1,2), трихлорэтилен, тетрахлорэтилен, винил хлорид

КОРПУС

При заказе систем MURCO необходимо указывать определенный газ/газы, для получения надлежащего датчика. Если Вы не уверены или хотите определять не упомянутый здесь газ, просим обратиться за дополнительной консультацией.

Блок контроля MURCO имеет высокопрочный термопластичный корпус и может быть закреплен непосредственно на любой плоской поверхности. Дистанционный датчик MURCO имеет ударопрочный корпус для прямого монтажа.

СТАНДАРТНАЯ ПОСТАВКА

Все модели имеют: индикатор питания, выходы для подключения визуального и звукового сигналов, бесконтактный выход.

4-х и 6-и каналные блоки имеют дополнительный выход 12 В.

Стандартное питание:

220/110В 50/60Гц (другое по запросу)

Код	Модели n°	Число каналов n°	Уровни	Предварительно установленные уровни ppm	Блок контроля		Датчик		Потребляемый ток mA	Максимальная длина кабеля м
					Размеры мм	Вес кг	Размеры мм	Вес кг		
09001059	MGD1S...-1L	1	1	100	192x100x75	1,3	111x57x22	80	35	40
09001062	MGD1S...-2L	1	2	low (100) / high (1000)	192x100x75	1,3	111x57x22	80	35	40
09001056	MGD2S...-1L	2	1	100	192x100x75	1,3	111x57x22	80	35	40
09001063	MGD2S...-2L	2	2	low (100) / high (1000)	192x100x75	1,3	111x57x22	80	35	40
09001064	MGD4S...-1L	4	1	100	262x255x82	2,6	111x57x22	80	100	100
09001065	MGD4S...-2L	4	2	low (100) / high (1000)	262x255x82	2,6	111x57x22	80	100	100
09001066	MGD6S...-1L	6	1	100	262x255x82	2,6	111x57x22	80	100	100
09001019	MGD6S...-2L	6	2	low (100) / high (1000)	262x255x82	2,6	111x57x22	80	100	100

При заказе замените «...» на:

A - если вы хотите заказать модель для HCFC

C - если вы хотите заказать модель для CFC-HFC-смеси

HYD - если вы хотите заказать модель для гидрокарбонатов

NH₃ - если вы хотите заказать модель для аммиака

DISCOVERY

ТЕЧЕИСКАТЕЛЬ ХЛАДАГЕНТОВ С НАГРЕВАЕМЫМ ДАТЧИКОМ

Течеискатель **DISCOVERY** от Wigam отличается технологией нагреваемого датчика с большим сроком службы, спроектированным для определения наиболее часто используемых и сложных HFC хладагентов, таких как R-134a, в дополнение ко всем HCFC и CFC хладагентам, включая соединения гидрокарбонатов. Уникальный цифровой индикатор размера течи **DISCOVERY** исключает существование вопроса необходимости ремонта маленьких трещин. Цифровой экран не зависит от звуковой индикации и уровня чувствительности и позволяет точно определить расположение течи. Инструмент не требует перезаряжаемых аккумуляторов.

Преимущества:

- Датчик с большим сроком службы на основе «стабильного» «Твердого электролита»
- Уникальный цифровой индикатор размеров течи
- Автоматическая калибровка и переключение на уровень среды
- 3 регулируемых уровня чувствительности
- Световой индикатор течи, расположенный рядом с датчиком
- Надежная механическая помпа
- Индикатор разряда батареек
- Используется 4 AA батарейки
- Функция отключения звука
- Удобная рукоятка
- Сертификат SAE J1627
- Сертификат CE
- Яркая 3 точечная отсоединяемая ультрафиолетовая лампа (аксессуар)
- Производство - США



Технические данные

Чувствительность	1.5гр./год	Время прогрева	< 20 секунд
Срок службы датчика	> 300 часов	Длина пробника	43 см
Время срабатывания	Мгновенно	Числовой индикатор	7 точечный цифровой индикатор (от 1 до 9)
Питание	4 AA алкалиновых батарейки	Вес	
Срок работы батареек	8 часов непрерывно		

ELD-H

ТЕЧЕИСКАТЕЛЬ ХЛАДАГЕНТОВ

Автоматический течеискатель ELD-H, отличающийся низким потреблением энергии, небольшими размерами и высокой чувствительностью, представляет собой инструмент, который удобно и эффективно использовать для обнаружения самых труднофиксируемых течей. Полностью соответствующий SAE J1627, ELD-H может реагировать на течи от **3 гр./год** всех систем с галогеновыми хладагентами.

Преимущества

Легкий и эргономичный	Простой, управление одной кнопкой
Световой и звуковой сигнал	Два диапазона чувствительности
Автоматическое отключение питания для продления срока работы батареи	Индикатор разряда батареек Пенал для запасного датчика

Технические данные

Размеры	19x5.7x3.8 см
Вес	190 гр.
Батарейки	2x 1.5В 'AA'
Срок работы батареек	40 часов
Чувствительность	< 3 гр/год
Срок службы датчика	Около 30 часов
Рабочие температуры	0 – 50 °С
Время прогрева	< 2 секунд
Время срабатывания	Мгновенно
Время перезагрузки	Мгновенно
Длина пробника	30 см



ELD-C

ТЕЧЕИСКАТЕЛЬ ДЛЯ ГОРЮЧИХ ГАЗОВ

Новый ELD-C датчик с большим сроком службы способен определять наличие горючих газов наименьшей концентрацией 5 ppm. Он чувствителен ко всем горючим газам.

Ацетилен	50 ppm	Винилхлорид	5 ppm
Изобутан (R600a)	500 ppm	Метилхлорид	5 ppm
Метан	500	ppm Сульфид водорода	5 ppm
Этан	500	ppm Ацетон	50 ppm
Пропан (R290)	500 ppm	Метанол	50 ppm
Этилен	500	ppm Аммиак	20 ppm
Водород	500	ppm Бензин	1 ppm
Эфир	500	ppm Хлор	1 ppm

Чувствительность	Меньше чем 50 ppm (30 гр./год)
Срок службы датчика	> 1 года (при нормальной эксплуатации)
Рабочие температуры	0 – 50 °С
Время прогрева	от 25 секунд до 1.5минут
Калибровка	автоматически
Время срабатывания	5 секунд
Время перезагрузки	5 секунд или больше в зависимости от концентрации газа
Длина пробника	30 см
Размеры	19x5.7x3.8 см
Вес	190 гр.
Батарейки	2x 1.5V 'AA'
Срок работы батареек	11 часов



WIG ZX-1E

Течеискатель на нагреваемом пентоде

ХАРАКТЕРНЫЕ ВОЗМОЖНОСТИ:

специальное определение хладагентов
трехцветный световой индикатор размера течи
удобное кнопочное управление с перезагрузкой одним нажатием и регулируемой чувствительностью
хорошо подобранная механическая помпа обеспечивает мгновенное показание
индикатор неисправности датчика
никель-кадмиевые аккумуляторы
революционный дизайн соответствует SAE J1627
гибкий пробозаборник из нержавеющей стали
чемодан с зарядным устройством
сделано в США



Код	Модель	Описание
09001061	WIG ZX-1E	Течеискатель на нагреваемом пентоде

Аксессуары и запасные части

Код	Модель	Описание
09050056	TIF ZX-2	Сменный датчик на нагреваемом пентоде

Технические данные

Тип датчика	Нагреваемый пентод (более прогрессивно, чем нагреваемый диод)
Электроника	Микропроцессор, контролирующий цепи, включая батареи и условия работы
Чувствительность	SAE J1627 Критерий: 14 гр/год для R134a, R22 и R12
Предельная чувствительности	Менее 3 гр/год для R134a при высокой чувствительности 7 гр/год для R22 при низкой чувствительности
Время прогрева	20 секунд
Стойкость к избытку хладагента	Датчик не может выйти из строя от избытка хладагента
Время работы батарей зависит от состояния	Стандартные Ni-Cad батареи – от 4 до 5 часов Батареи Ni-MH - от 5 до 6 часов Встроенная индикация питания
Время перезарядки батарей	2 часа, встроенный индикатор зарядки
Время работы датчика	От 100 до 150 часов
Условия работы	От 0° до 50°C, влажность от 0 до 95%
Размеры	26см x 6.5см диаметр.
Вес	Приблизительно 452 гр

WIG XP-1A ЭКСТРА

Автоматический течеискатель для галогенов

ХАРАКТЕРНЫЕ ВОЗМОЖНОСТИ:

контроль микропроцессором с цифровой обработкой данных
трехцветный дисплей
7 уровней чувствительности позволяют ее увеличивать до 64 раз
удобное кнопочное управление
регулирование чувствительности в реальном времени
контроль батарей
сертифицирован по стандарту SAE J1627 для R134a, R22 и R12
бесшумный режим
аккумуляторный и портативный
поставляется в чемодане
гибкий пробозаборник из нержавеющей стали 35,5 см
гарантия 1 год



ТЕХНИЧЕСКИЕ ДАННЫЕ:

питание: 3В 2 щелочные батарейки
чувствительность на уровне 5: менее 14 гр/год
предельная чувствительность: менее 3 гр/год для всех галогеновых хладагентов
срок службы чувствительного элемента: 20 часов
рабочая температура: от 0 до 52°C
срок службы батарей: 30 часов
время измерения: моментально
время перезагрузки: 1 секунда
время прогрева: 2 секунды
вес: 560 гр
размеры инструмента: 22,9x6,5x6,5 см

Код	Модель	Описание
09001048	WIG XP-1A	Автоматический течеискатель для галогенов ЭКСТРА с батарейками

ЗАПАСНЫЕ ЧАСТИ ДЛЯ WIG XP-1A, RX-1A, XL-1A

Код	Модель	Описание
09050049	TIF XP-2/1	Чувствительный элемент для WIG XP-1A, RX-1A, XL-1A

Определяет ВСЕ галогенные хладагенты. Это включает в себя, но не ограничивает:
CFC: R12-R11-R500-R503 и т.п.
HCFC: R22-R123-R124-R502 и т.п.
HFC: R134a-R404a-R125-R407C-R507-R410A и т.п.

WIG RX-1A

Автоматический течеискатель

В WIG RX-1A используется новейший микропроцессор с цифровой обработкой данных, который запрашивает сигнал с датчика 2000 раз в секунду. С ним связан современный световой индикатор интенсивности течи с 6 сегментами.

ТЕХНИЧЕСКИЕ ДАННЫЕ:

- питание: 3В 2 щелочные батарейки
- чувствительность: менее 7 гр/год для всех галогеновых хладагентов
- срок службы чувствительного элемента: 20 часов
- рабочая температура: от 0 до 52°C
- срок службы батарей: 30 часов
- время измерения: моментально
- время перезагрузки: 1 секунда
- время прогрева: 2 секунды

ХАРАКТЕРНЫЕ ВОЗМОЖНОСТИ:

- контроль микропроцессором с цифровой обработкой данных
- световой индикатор с 6 сегментами
- высокий и низкий уровни чувствительности
- удобное кнопочное управление
- регулирование чувствительности в реальном времени
- сертифицирован по стандарту SAE J1627 для R134a, R22 и R12
- определяет ВСЕ галогеновые хладагенты (CFC, HFC, HCFC)
- аккумуляторный и портативный
- поставляется в чемодане
- гибкий пробозаборник из нержавеющей стали 35,5 см
- гарантия 1 год



Определяет ВСЕ галогенные хладагенты.

Это включает в себя, но не ограничивает:

CFC: R12-R11-R500-R503 и т.п.

HCFC: R22-R123-R124-R502 и т.п.

HFC: R134a-R404a-R125-R407C-R507-R410A и т.п.



WIG XL-1A

Автоматический течеискатель

Полностью обновленный WIG XL-1 – это самая простая в использовании модель из когда либо производимых

ТЕХНИЧЕСКИЕ ДАННЫЕ:

- питание: 3В 2 щелочные батарейки
- чувствительность: менее 11 гр/год для всех галогеновых хладагентов
- срок службы чувствительного элемента: 20 часов
- рабочая температура: от 0 до 52°C
- срок службы батарей: 40 часов
- время измерения: моментально
- время прогрева: 2 секунды

ХАРАКТЕРНЫЕ ВОЗМОЖНОСТИ:

- один выключатель
- постоянный индикатор питания
- сертифицирован по стандарту SAE J1627 для R134a, R22 и R12
- определяет ВСЕ галогеновые хладагенты (CFC, HFC, HCFC)
- аккумуляторный и портативный
- поставляется в чемодане
- гибкий пробозаборник из нержавеющей стали 35,5 см
- гарантия 1 год



год	Размеры мм	Вес гр
WIG RX-1A	229 x 65 x 65	560
WIG XL-1A	229 x 65 x 65	560

Код	Модель	Описание
09001050	WIG RX-1A	Автоматический течеискатель для галогенов5ками
09001049	WIG XL-1A	Автоматический течеискатель для галогенов с батарейками

TRADURRE TABELLA

SEK

Мыльная пена для определения утечек

Очень чувствительная мыльная пена для определения утечек в системах охлаждения, которые находятся под давлением. Наличие пузырьков позволяет обнаружить малейшие утечки.

Codice Code	Modello Model	Descrizione Description	Capacità ml Quantity ml	Conf. pz Pack. pcs
09001051	SEK	Rilevatore fughe di gas Gas leak detector	400	12

Ультрафиолетовые лампы

Набор с лампой 413070, инъекционным пистолетом, одноразовыми катриджами (6 шт.), шлангом-адаптером R134, адаптером 1/4" и очками с ультрафиолетовыми увеличительными стеклами

Код	Модель	Описание
09001078	Mini-UV	Полный набор*

*4 шт. AA



Лампа на батарейках с 7 чисто ультра-фиолетовыми излучателями для лучшего флюорестирования красителя. Отсутствие проводов облегчает работу в любом месте. Новая удобная рукоятка.

Код	Модель	Описание
09001076	413070	Лампа на батарейках*

*4 шт. AA



Кабель 5 метров с зажимами на аккумулятор и очки с ультрафиолетовыми увеличительными стеклами, поставляется в ударопрочном чемодане

Код	Модель	Описание
09001025	413000	12V – 50 Watt



Кабель 5 метров с зажимами на аккумулятор и очки с ультрафиолетовыми увеличительными стеклами, поставляется в ударопрочном чемодане

Код	Модель	Описание
09001041	415000	12V – 100 Watt



Система инъецирования МИНИ

Поз	Код	Модель	Описание
1	14028017	MINI-IS	Набор из инъекционного пистолета с одноразовыми картриджами (6 шт.), шлангом-адаптером R134, адаптером 1/4"
2	12001041	399006-EU	Одноразовый картридж с красителем (6 шт.)

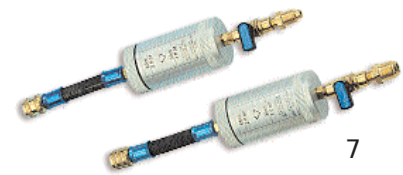
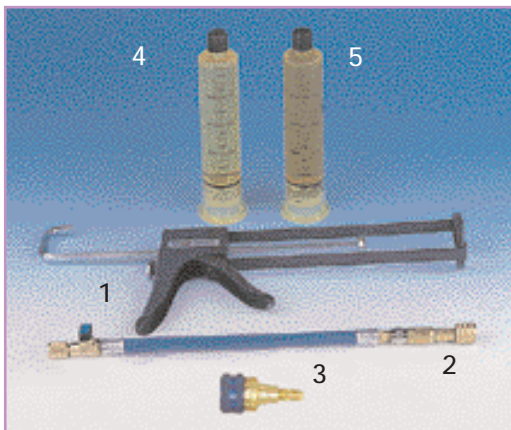


Очиститель красителя

Код	Модель	Емкость мл	Упак. шт
12001030	481032	960	6

Пистолетные системы инъецирования

Поз	Код	Модель	Описание
1	14028008	471539	Инъекционный пистолет
2	14028009	AD-1/4"	Адаптер 1/4"
3	05101023	QCS134-B4	Адаптер R134a
4	12001021	499004	Универсальный краситель для кондиционерных систем 120 мл
4	12001023	499108	Универсальный краситель для кондиционерных систем 240 мл



Инъекторы и красители

Поз	Код	Модель	Описание
6	14028004	WIG/1-4	Инъектор 1/4" SAE
6	14028003	WIG/1-6	Инъектор 3/8" SAE
6	14028002	WIG/1-J	Инъектор 1/2"-16ACME
7	14028005	OJ/4	Инъектор алюминиевый 1/4" SAE
7	14028006	OJ/6	Инъектор алюминиевый 3/8" SAE
7	14028007	OJ/A	Инъектор алюминиевый 1/2"-16ACME



Поз	Код	Модель	Описание
8	12001018	499008	Универсальный краситель для кондиционерных систем 240 мл
9	12001017	499012	Универсальный краситель 12 шт. по 7,5 мл
10	12001020	483906	Краситель для систем охлаждения двигателя, 6 шт. по 30мл
10	12001019	483206	краситель для моторного масла, бензина и т.п. 6 шт. по 30мл

490000

Набор для остановки утечек в холодильных системах

Течи устраняются этим!

490000 новый набор для остановки утечек в холодильных системах. Простое и быстрое решение для устранения одним действием всех течей, которые трудно обнаружить и к которым трудно добраться с обычными инструментами в любых холодильных системах.

Может использоваться со всеми хладагентами R12-R22-R502 R134a-R404A-R507-R407C-R410A

Количества, рекомендуемые в зависимости от размера системы:

- для систем до 2 кг = 1 банка
- для систем от 2 кг до 10 кг = 2 банки
- для систем от 10 кг до 30 кг хладагента = 3 банки
- для систем от 30 кг до 50/100 кг хладагента = 4 - 5 банок



Поз	Код	Модель	Описание
1	12001042	490000	Набор для остановки утечек
2	12001039	480000	Набор для остановки утечек

480000

Набор для остановки утечек в системах кондиционирования

Течи устраняются этим!

480000 новый набор для остановки утечек в системах кондиционирования. Простое и быстрое решение для устранения одним действием всех течей, которые трудно обнаружить и к которым трудно добраться с обычными инструментами в любых системах кондиционирования. Может использоваться со всеми хладагентами R12-R22-R134

Количества, рекомендуемые в зависимости от размера системы: 1 банка на каждые 600 мл масла в системе



8890

Инфракрасный термометр

- бесконтактное измерение лазерной точкой
- широкий диапазон применений: проверка продуктов на стендах, паллетах или на складах или при транспортировке, проверка температуры в недоступных или опасных местах
- автоматическое отключение питания после 4 секунд перерыва в работе
- подсвеченный цифровой экран для использования в темных местах
- сохранение данных
- класс лазера II
- переключение °C/F
- индикатор батарей



ТЕХНИЧЕСКИЕ ДАННЫЕ:

Измеряемый диапазон:	-40 ÷ +320°C
Расстояние:	По отношению к точке 8:1
Точность:	±2,5% от показания
Стабильность измерений:	±1°C от показания
Время измерения:	500мс
Окружающая среда:	0 ÷ +50°C / <80% RH
Температура хранения:	-20 ÷ +50°C / <90% RH
Разрешение:	1°C
Батареи:	9 В x 1
Размеры:	32,5 x 50 x 160 мм
Вес:	140 гр
Лазерный луч:	Да

Код	Модель	Описание
09011046	8890	Инфракрасный термометр



8857

Цифровой многофункциональный психрометр

Один инструмент для трех применений:

- Измерение относительной влажности:
 - влажный термометр
 - точка росы
 - Измерение излучаемой температуры лазерным лучом
 - Измерение температуры окружающей среды
- В основном используется в холодильной технике, кондиционировании и вентиляции, для контроля продуктов везде, где необходимо постоянно контролировать температуру и влажность и поддерживать параметры.
- Тройной цифровой дисплей с подсветкой для работы в затемненных местах
 - Возможность автоматического отключения питания
 - Класс лазера II
 - Переключение °C/F
 - Двухуровневый индикатор разряда батарей

ТЕХНИЧЕСКИЕ ДАННЫЕ:

	Температура излучения	Относительная влажность	Температура среды
Измеряемый диапазон	-40 ÷ +500 °C	0 ÷ 100%	-20 ÷ +50 °C
Разрешение	0.1°C (-40~110°C) 1°C(>110°C)	0.1%	0.1°C
Характеристики	По отношению к точке 8:1	Диапазон точки росы -78.7~50°C	
Характеристики	Регулируемое излучение 0.3~1.0	Диапазон влажного термометра 21.6~50°C	
Точность	± 2% или 2°C	± 3% при 25°C	± 0.6° C

Код	Модель	Описание
09011047	8857	Цифровой многофункциональный психрометр



8908

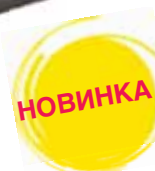
Карманный термо-анемометр

- Один прибор для измерения скорости потока воздуха и температуры среды
- Маленький и компактный
- Мгновенное измерение
- Функция сохранения данных
- Раскладывается на 90° и 180°
- Водозащищенный

ТЕХНИЧЕСКИЕ ДАННЫЕ:

Рабочая температура	-15~50 °C
Скорость потока воздуха	± 4%
Точность	
Время замера	1 sec
Возможен выбор единиц измерения:m/s - Ft/Min - KNT - KMH - MPH - BF	
Температура	
Точность	± 1°C
Разрешение	0.1 °C
Возможен выбор единиц измерения: °C / °F	
Размеры	140x45x20 мм сложенный 235x45x20раскрытый на180°

Код	Модель	Описание
09004011	8908	Карманный термо-анемометр



8709

ЦИФРОВОЙ ТЕРМОГИГРОМЕТР

Разрешение	0.1°C
RH% диапазон	0-100%
RH% точность	± 3%
Температурный диапазон	-20 +50°C
Точность измерения температуры	± 1°C
Размеры	17.5см x 4.2см x 1.6см
Время измерения	120 сек. Обычно
Батарейка	CR2032 x 1
Малый вес	52 гр

Код	Модель	Описание
09001049	8709	Цифровой термогигрометр

TFC-502

Цифровой двухточечный термометр

TFC-502 является очень надежным цифровым термометром с двумя входами и, в частности, используется специалистами для измерения температуры в двух разных зонах холодильных систем.

ХАРАКТЕРНЫЕ ВОЗМОЖНОСТИ:

- двойной цифровой дисплей
- мин/макс за интервал, функции СРЕДНЕЕ, ОТНОСИТЕЛЬНОЕ, УДЕРЖАНИЕ, ЗАПИСЬ
- предупредительный сигнал при установке ВЫСОКИЙ/НИЗКИЙ
- два входа
- соответствует стандарту температур ITS-90
- выбор °C/°F, установка времени, сравнения
- разрешение 0,1°

ТЕХНИЧЕСКИЕ ДАННЫЕ:

- дисплей: 4-ч разрядный жидкокристаллический с макс. Показанием 9999
- полярность: автоматическая, положительная по умолчанию, индикация отрицательной
- ноль: автоматически
- индикация разряда батарей
- скорость измерения: 1 раз в секунду
- окружающая среда: 0 ÷ +50°C / <80% RH
- Температура:
- Диапазон: -200°C ~ 800°C; -328° F ~ 1472° F
- Точность: °C ±(0,5% + 0,4)°F±(0,5% + 0,8)



Размеры мм	Вес гр
195 x 92 x 53	250

Код	Модель	Описание
09011021	TFC-502	Цифровой двухточечный термометр



ДАТЧИКИ ДЛЯ TFC-502



Поз	Код	Модель	Описание
1	09012013	TK109	Термопара в фиброгласовой изоляции -40 ÷ +250°C
2	09012019	TK104	Быстрый замер в воздухе и газах -40 ÷ +1100°C
3	09012016	TK106	Датчик для продуктов, пластмасс, резины и т.п. -40 ÷ +1100°C
4	09012020	TK105	Датчик для поверхностей -5 ÷ +60°C
5	09012017	TK107	Датчик с зажимом для труб -40 ÷ +100°C

SA 880 SSX

Цифровой термометр

Код	Модель	Описание
09011031	SA 880 SSX	Цифровой термометр

ТЕХНИЧЕСКИЕ ДАННЫЕ:

Измеряемый диапазон	-50° ÷ +256°C
Датчик	96 мм нержавеющая сталь
Разрешение/Точность	0,1÷0,5°C
Переключение	°C or °F
Время измерения	1 или 10 сек
Сигнал	
Программируемые высокая и низкая температуры	
Монтируется на стену	
Батарея одна	AAA 1,5 V
Размеры	107 x 59 x 20 мм
Вес	100 гр

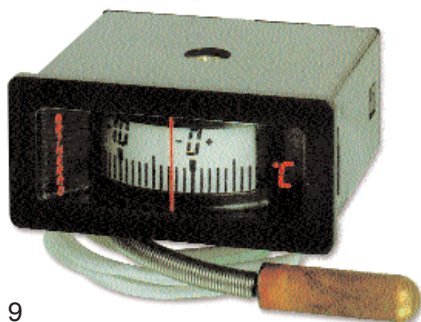
ТЕРМОМЕТРЫ И ТЕРМОГИГРОМЕТРЫ



7



8



9



10



11

Поз	Код	Модель	Измеряемый диапазон	
			Температура °C	Влажность %

ТЕРМОМЕТР В ОПЛЕТКЕ

1	09011010	30 G	-50 ÷ +50	
---	----------	------	-----------	--

ТЕРМОМЕТР МИНИМУМ / МАКСИМУМ

2	09011015	MM3050	-30 ÷ +50	
---	----------	--------	-----------	--

ПОДВЕШИВАЕМЫЙ ТЕРМОМЕТР

3	09011011	160	-50 ÷ +50	
---	----------	-----	-----------	--

НАСТЕННЫЙ ТЕРМОМЕТР

4	09011012	150 ST	-40 ÷ +40	
---	----------	--------	-----------	--

КАРМАНЫЙ ТЕРМОМЕТР

5	09011014	40 C	-30 ÷ +40	
---	----------	------	-----------	--

КАРМАНЫЙ ТЕРМОМЕТР С КРУГЛОЙ ШКАЛОЙ

6	09011013	70 T	-40 ÷ +40	
---	----------	------	-----------	--

ЦИФРОВОЙ ТЕРМОМЕТР

7	09011023	STO9	-50 ÷ +150	
---	----------	------	------------	--

ТЕРМОМЕТР С КРУГЛОЙ ШКАЛОЙ ДЛЯ МОНТАЖА НА ПАНЕЛИ

8	09011017	F87 R60 f60mm	-40 ÷ +40	
---	----------	---------------	-----------	--

8	09011018	F87 R80 f80mm	-40 ÷ +40	
---	----------	---------------	-----------	--

8	09011019	F87 R100 f100mm	-40 ÷ +40	
---	----------	-----------------	-----------	--

ТЕЛЕТЕРМОМЕТР

9	09011008	ROF 88		
---	----------	--------	--	--

ЦИФРОВОЙ ТЕРМОМЕТР С ЖИДКОКРИСТАЛЛИЧЕСКИМ ЭКРАНОМ

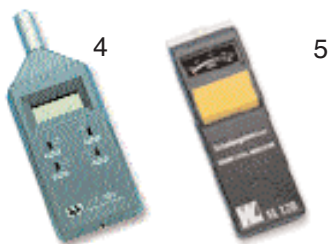
10	09011033	EWTL 300	-40 ÷ +50	
----	----------	----------	-----------	--

НАСТЕННЫЙ ТЕРМОГИГРОМЕТР

11	09011006	111 T	-20 ÷ +40	10 ÷ 100
----	----------	-------	-----------	----------

ЦИФРОВОЙ ШУМОМЕР

- Уровень шума (в dB), значение A или значение C, хорошо читаемо на жидкокристаллическом дисплее
- Индикатор верхнего /нижнего диапазонов и переключатель измеряемого диапазона
- Регулятор временного интервала и сохранение максимального значения
- Питание: 1 батарейка 9В



АНАЛОГОВЫЙ ШУМОМЕР

- Уровень шума (в dB), значение A, читается на аналоговом экране
- Питание: 1 батарейка 2,7В

Поз	Код	Модель	Уровень шума значение A dB (A)	Уровень шума значение C dB (C)
4	09005002	SL130	30 ÷ 130	35 ÷ 130
5	09005001	SL120	40 ÷ 120	-

M-4000M

Анализатор тепла, холода и потока воздуха

M-4000M является передовым измерительным прибором с большим числом функций.

Он может измерять:

- скорость потока воздуха
- температуру
- влажность
- объем воздуха
- потребление энтальпии



Инструмент очень удобный и легкий в использовании; надежный и может быть применен в любой области кондиционирования.

ЕДИНИЦЫ ИЗМЕРЕНИЯ

Температура	°C e °F
Относительная влажность	% RH
Скорость потока воздуха	м/сек
Установка размеров	см
Объем воздуха	м3/сек
Потребление энтальпии	кВт или BTU/ч

Код	Модель	Температура °C	Рабочее напряжение В	Размеры мм	Вес гр	ЗАМЕРЫ				Скорость воздуха	
						Диапазон °C	Точность °C	Диапазон %	Точность %	Диапазон mt/sec.	Точность %
09004006	M-4000M	0 ÷ +70	9	198 x 90 x 40	260	-5÷+70	+/-1	10÷95	±3	0,8÷15	±3

Turbo Set 90

Аутогенный мини-сварочный пост

Маленький сварочный пост со сменными баллонами в элегантной металлической раме. Компактные размеры позволяют осуществлять сварку на высоком профессиональном уровне. Сварочный пост подходит практически для всех гидравлических, кондиционерных и холодильных систем.

Укомплектован:

- регулятором давления OXIGEN с двумя кранами
- 2-х метровыми шланги с двумя защитными кранами
- рукояткой с регулирующим клапаном и горелкой
- защитные очки
- MICROSET набор для миниатюрных работ
- «семейный» ключ
- кремниевая зажигалка
- припой

Код	Модель	Описание	Температура
11001030	Turbo Set 90/SB	Аутогенный мини- сварочный пост без баллонов	3050



Аксессуары

Поз	Код	Модель	Описание
1	11002001	OXOGEN110	баллон с кислородом 110бар
2	11003003	MAXIGAS	баллон с пропаном

MAPP KIT BOX

Набор для сварки/пайки.

Укомплектован горелкой TS7000 и двумя баллонами MAPP GAS.

НОВАЯ ГОРЕЛКА TS7000

ВЫХРЕВОЕ ПЛАМЯ

КОНТРОЛЬ ИНТЕНСИВНОСТИ ПЛАМЕНИ

КНОПКА ПУСКА

ВЫДЕЛЕНИЕ ТЕПЛА: 2,19 кВт

Характеристики и преимущества

- Регулирование давлением оптимального потребления газа и выделения тепла
- Возможность работы с перевернутым вверх дном картриджем с той же теплоотдачей
- Встроенная кнопка вкл-выкл, позволяет экономить топливо и средства
- Кнопка-предохранитель позволяет предотвратить самопроизвольную утечку газа.
- съемный медный наконечник с вихревым пламенем для максимальной теплоотдачи.

Код	Модель	Описание	Температура
10001035	MAPP KIT BOX	Набор для сварки/пайки. Укомплектован горелкой TS7000 и двумя баллонами MAPP GAS в пластиковом кейсе	2010



TURBO MAXI

ЗАПРАВЛЯЕМЫЙ КИСЛОРОДНЫЙ БАЛЛОН

Самый маленький профессиональный пост для пайки с заправляемым кислородным баллоном на 1,34 литра и 200 бар, что гарантирует непрерывную работу в течение больше, чем 30 минут.

Поставляется в комплекте:

- заправляемым кислородным баллоном на 1,34 литра и 200 бар
- Баллон с MAPP-газом
- Кислородный редуктор с двумя манометрами и предохранительным клапаном
- Газовый клапан со своим предохранительным клапаном
- 2 метровые шланги с двумя защитными клапанами
- Рукоятка с горелкой на 80 л/час
- Защитные очки
- Устройство поджога



Код	Модель	Описание
10001034001	TURBO MAXI	Пост для пайки

L-36474

Набор для пайки алюминий-медь

- Пайка алюминий-алюминий и алюминий-медь
- Для ремонта алюминиевых испарителей, трубок каналов, желобов



Код	Модель	Емкость гр	Упак. Шт
10003009	L-36474	28,3	1

11509-Cool gel

Термозащитный спрей Помогает предотвратить

повреждение от перегрева деталей и окружающих материалов во время пайки. Безопасный, нетоксичный, безвреден для кожи, не имеет запаха.



Код	Модель	Емкость гр	Упак. Шт
12003007	11509	0,947	1

HST

Герметизирующий карандаш

- Быстро останавливает течи
- Через 90 секунд получается плотная эпоксидная заглушка
- Расплавление и ремонт в одной операции
- Мгновенное восстановление
- Эффективен для всех хладагентов
- Выдерживает давление до 450 psi (31 бар)
- Выдерживает температуру до 175°C
- Работает на всех металлах, керамике, стекле
- Заделывает холодильные системы, использующие CFC и HFC, SO2 и аммиак



Код	Модель	Емкость гр	Упак. Шт
12003004	HST	11,7	12

ИНСТРУМЕНТЫ

“U” СОЕДИНЕНИЯ

Описание

Набор “U” соединения с:
 - 1 шт. 1/4”-1/4” соединение
 - 1 шт. 3/8”x3/8” соединение

Набор “U” соединения с:
 - 1 шт. 1/4”-1/4” соединении
 - 1 шт. 1/2”x1/2” соединении



САМОВАЛЬЦУЮЩЕЕ ПРЯМОЕ СОЕДИНЕНИЕ

Описание

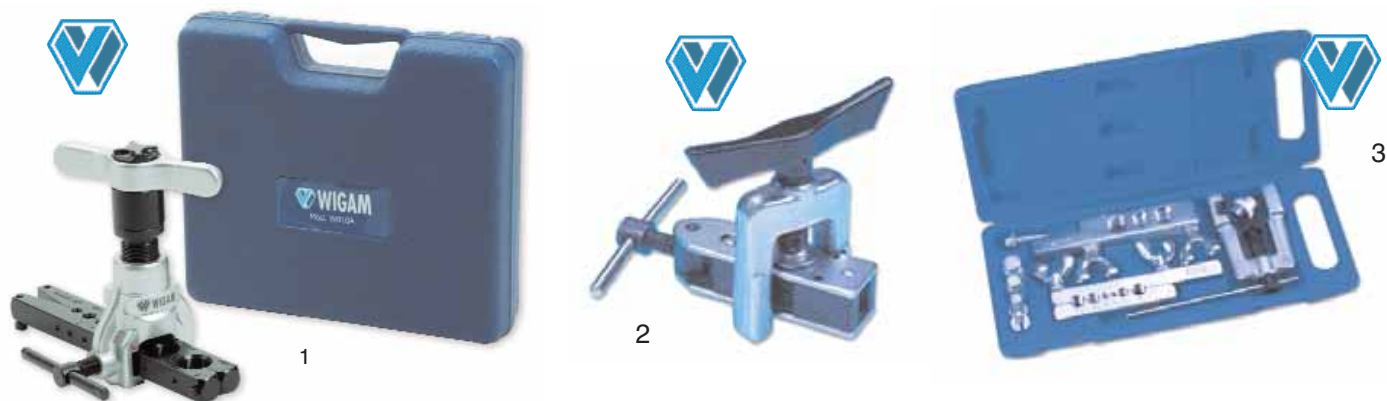
1/4” - 1/4” Самовальцующее прямое соединение в комплекте с 2 гайками
 3/8” - 3/8” Самовальцующее прямое соединение в комплекте с 2 гайками
 1/2” - 1/2” Самовальцующее прямое соединение в комплекте с 2 гайками



КЛЮЧЕВИДНЫЙ ТРУБОРЕЗ

Код	Модель	Описание	размеры
08002020	WR-TC12	Ключевидный труборез	от 1/8” до ?” (от 3 мм до 12 мм)
08002021	WR-TC29	Ключевидный труборез	от 5/16” до 1-1/8” (от 8 мм до 29 мм)
08052015	WR-TC12B	Колесо для трубореза	Для WR-TC12
08052016	WR-TC29B	Колесо для трубореза	Для WR-TC29

**Идеален
для стесненных
условий**



Вальцовки

Поз.	Код	Модель	Описание	Для трубок диаметром:
1	08001024	W810A	Вальцовка с эксцентриком	1/4" - 5/16" - 3/8" - 1/2" - 5/8" - 3/4"
2	08001020	W525	Универсальная вальцовка	3/16" ÷ 5/8" 4,7 ÷ 16 mm
3	08001019	W275L	Набор вальцовок и бортовок	1/8" - 3/16" - 1/4" - 5/16" - 3/8" - 1/2" - 5/8" - 3/4"
4	08001009	458	Вальцовка с эксцентриком	1/8 - 3/16 - 1/4 - 5/16 - 3/8 - 1/2 - 5/8 - 3/4
4	08001010	458M	Вальцовка с эксцентриком	4 - 4,75 - 6 - 8 - 10 - 12 - 15 - 16 mm



Труборезы

Поз.	Код	Модель	Для трубок диаметром:	Режущий диск
5	08002019	W127	1/8" ÷ 5/8" 4 ÷ 16 mm	W127B
6	08002017	W274	1/8" ÷ 1-1/8" 4 ÷ 28 mm	W274B
7	08002018	W312	1/4" ÷ 1-5/8" 7 ÷ 41 mm	W274B
8	08002009	206 FB	10 ÷ 66 mm	74761 (5 шт)

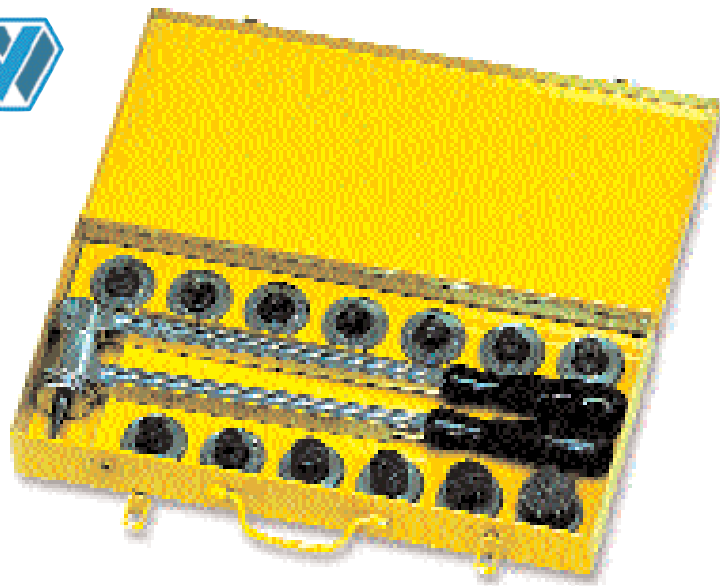
Запасные части для труборезов

Код	Модель	Описание	Упаковка шт
08052012	W127B	Диск для W127	10
08052013	W274B	Диск для W274	10
08052004	74761	Диск для 206 FA	5

Римеры металлические

Поз.	Код	Модель	Описание
9	08008034	W209	Ример внешний/внутренний





Трубрасширители

Код	Модель	Описание	Для трубок диаметром
08004001	WE 01	Трубрасширитель	
08005001	WE 08	Трубрасширительная головка	8 mm
08005002	WE 10	Трубрасширительная головка	10 mm
08005003	WE 12	Трубрасширительная головка	12 mm
08005004	WE 14	Трубрасширительная головка	14 mm
08005012	WE 15	Трубрасширительная головка	15 mm
08005005	WE 16	Трубрасширительная головка	16 mm
08005006	WE 18	Трубрасширительная головка	18 mm
08005007	WE 20	Трубрасширительная головка	20 mm
08005008	WE 22	Трубрасширительная головка	22 mm
08005009	WE 24	Трубрасширительная головка	24 mm
08005010	WE 26	Трубрасширительная головка	26 mm
08005011	WE 28	Трубрасширительная головка	28 mm
08005014	WE 30	Трубрасширительная головка	30 mm
08005013	WE 32	Трубрасширительная головка	32 mm
08005015	WE 35	Трубрасширительная головка	35 mm
08005016	WE 36	Трубрасширительная головка	36 mm
08005017	WE 40	Трубрасширительная головка	40 mm
08005018	WE 42	Трубрасширительная головка	42 mm
08005021	WE 1/2	Трубрасширительная головка	1/2"
08005020	WE 3/8	Трубрасширительная головка	3/8"
08005022	WE 5/8	Трубрасширительная головка	5/8"
08005023	WE 3/4	Трубрасширительная головка	3/4"
08005024	WE 7/8	Трубрасширительная головка	7/8"
08005025	WE 1	Трубрасширительная головка	1"
08005026	WE 1,1/8	Трубрасширительная головка	1,1/8"
08005027	WE 1,3/8	Трубрасширительная головка	1,3/8"
08005028	WE 1,5/8	Трубрасширительная головка	1,5/8"
14029003	WE 02	Металлический ящик для трубрасширителя	

Трубогибы с храповым механизмом

Код	Модель	Описание	Для трубок диаметром
08003014	250	Трубогиб с храповым механизмом	10-12-14-16-18-22 мм
08003030	260	Трубогиб с храповым механизмом	3/8" - 1/2" - 5/8" - 3/4" - 7/8"



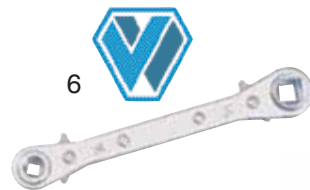
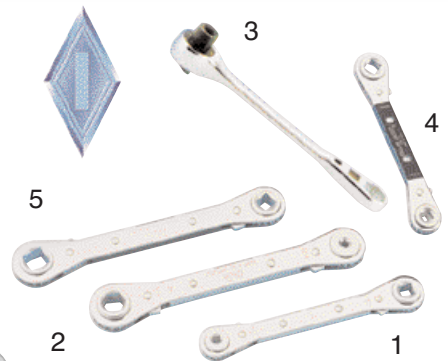
Набор динамометрических ключей

Набор динамометрических ключей с регулируемым моментом в пластиковом чемодане
Шаг регулирования момента затяжки 1 Нм

Код	Модель	Описание
08007025	TW/KIT-04	Полный набор ключей 17 - 22 - 24 - 26 - 27 - 29

Ключи с храповиком

Поз.	Код	Модель	Описание	Квадрат	Шестигранник
1	08007001	127 С	Ключ с храповиком	1/4"-3/8"-3/16"-5/16"	
2	08007003	124 С	Ключ с храповиком	1/4"-3/16"	9/16"-1/2"
3	08007002	123 С	Ключ с храповиком	1/4"-3/16"	1/2"
3	08007008	125 С	Ключ с храповиком	1/4"-3/16" - 5/16"	9/16"
4	08007006	127 СО	Ключ с храповиком	1/4"-3/8"-3/16"-5/16"	
5	08007007	60615	Ключ с храповиком	3/8"-1/2"	
6	08007024	W122	Ключ с храповиком	1/4"-3/8"-3/16"-5/16"	



КАЛИБРОВАННЫЕ ДИНАМОМЕТРИЧЕСКИЕ КЛЮЧИ

Новый набор калиброванных динамометрических ключей
4 ключа в пластиковом чемодане :

Ключ	Размер	Момент затягивания Кгс -см	Длина мм	Хладагент
17	1/4	180	220	R22-R407C R410A
22	3/8	420	265	R22-R407C R410A
26	1/2	550	270	R410A
29	5/8	650	335	R410A

Ключ	Размер	Момент затягивания Кгс -см	Длина мм	Хладагент
24	1/2"	550		R22-R407C
27	5/8"	650		R22-R407C



Труборез для капиллярных труб

Ручной труборез для точного обрезания капиллярных труб всех размеров без изменения внутреннего диаметра



Поз.	Код	Модель	Описание
1	08006003	РТС 1	Труборез для капиллярных труб

Обжимные пассатижи

Мощные обжимные пассатижи, которые, благодаря специальным губкам, способны деформировать и запечатывать медные трубки.



Поз.	Код	Модель	Описание
2	08006001	RR	Обжимные пассатижи

Зеркало



Код	Модель	Описание
08008024	WSR-2146	Телескопическое инспекционное зеркало Ø от 21,5 до 49 см

Оправка для радиаторных решеток

Инструмент для чистки и выравнивания ребер всех типов радиаторов

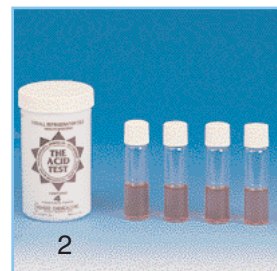


Поз.	Код	Модель	Описание
3	08008007	РА 6	Оправка

ДОПОЛНИТЕЛЬНЫЕ МАТЕРИАЛЫ

Наборы кислотных тестов

Поз.	Код	Модель	Описание	Упаковка
1	12001034	АТК-5	Набор кислотных тестов	5 листов
2	12001033	АТК-4	Набор кислотных тестов	4 капсулы



Жидкость для удаления влаги

- Нейтрализует воду и кислоту внутри холодильных систем, образуя нейтральные соединения
- Удобна в использовании, поставляется в бутылках различной емкости

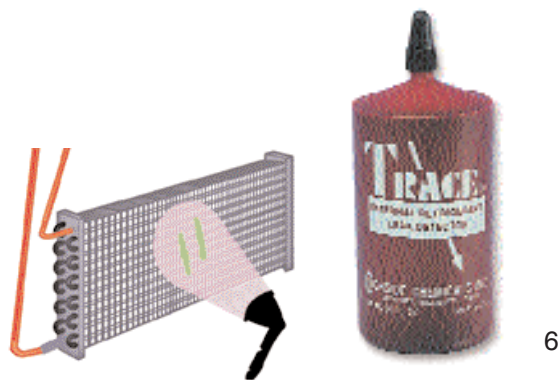
Поз.	Код	Модель	Описание	Упаковка
4	12001013	17001	29	24
5	12001014	17004	118	12



Жидкость для поиска течей

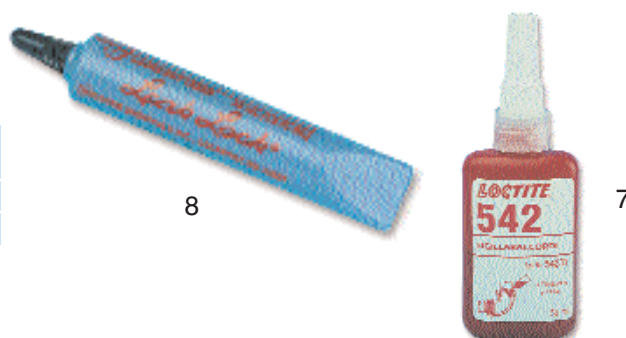
- При добавлении в хладагент, показывает точку течи
- Пригодна для галогенных хладагентов, аммиака, метил хлорида, диоксида серы
- С добавкой для всех типов UV ламп

Поз.	Код	Модель	Описание	Упаковка
6	12001032	21004	118	12



Герметик для резьбовых соединений

Поз.	Код	Модель	Описание	Упаковка
7	12003005	L 542	50	12
8	12003002	10001	40	12



Переводная таблица температур

$$^{\circ}\text{C в } ^{\circ}\text{F} = ^{\circ}\text{C} \times 1,8 + 32 = ^{\circ}\text{F}$$

$$^{\circ}\text{F в } ^{\circ}\text{C} = (^{\circ}\text{F} - 32) : 1,8 = ^{\circ}\text{C}$$



$^{\circ}\text{C}$	100	95	90	85	80	75	70	65	60	55	50	45	40	35	30	25	20	15	10	4	0	-10	-20	-30	-40	-50	-60	-273
$^{\circ}\text{F}$	212	203	194	185	176	167	158	149	140	131	122	113	104	95	86	77	68	59	50	39	32	14	-4	-22	-40	-58	-76	-460

$^{\circ}\text{F}$	212	200	190	180	170	160	150	140	130	120	110	100	90	80	70	60	50	40	30	20	10	0	-10	-20	-30	-40	-50	-60	-112	-460
$^{\circ}\text{C}$	100	93	88	82	77	71	66	60	54	49	43	38	32	27	21	16	10	4	0	-7	-12	-18	-23	-29	-34	-40	-46	-51	-80	-273

Переводная таблица давления

из/в	бар	мбар	Па	кПа	psi
1 бар	1	1000	100 000	100	14,5
1 мбар	0,001	1	100	0,1	0,0145
1 Па	0,00001	0,01	1	0,001	0,000145
1 кПа	0,01	10	1000	1	0,145
1 psi	0,069	69	6900	6,9	1
1 торр	0,00133	1,3	133,3	0,1333	0,0193

Другие соотношения:

- 1 торр = 1 мм рт.ст.
- 1 торр = 1000 микрон
- 1 микрон = 0,00133 мбар

Переводная таблица мощности

из/в	Вт	ККал/ч	БТЮ/ч
Вт	1	0,860	3,4
ККал/ч	1,163	1	3,95
БТЮ/ч	0,293	0,25	1

СКОРОСТЬ ОТКАЧКИ

Переводная таблица

	л/с	л/мин	CFM	куб.м/ч
л/с	1	60	2.12	3.60
л/мин	0.0167	1	0.0353	0.06
CFM	0.472	28.32	1	1.70
куб.м/ч	0.278	16.67	0.589	1

МЕТРИЧЕСКАЯ СИСТЕМА

Переводная таблица для метрической системы

Метрическая система Английская система	Английская система Метрическая система
сантиметр (см)	0,394 дюйм
дюйм (in)	2,54 сантиметр
метр (м)	3,28 фут
фут (ft)	0,305 метр
метр (м)	1,09 ярд
ярд (yd)	0,914 метр
километр (км)	0,621 миля
миля (mi)	1,61 километр
квадратный сантиметр (см2)	0,155 квадратный дюйм (in2)
квадратный дюйм (in2)	6,45 квадратный сантиметр
квадратный метр (м2)	10,8 квадратный фут
квадратный фут (ft2)	0,093 квадратный метр
квадратный метр (м2)	1,2 квадратный ярд
квадратный ярд (yd2)	0,836 квадратный метр
квадратный километр (км2)	0,386 квадратная миля
квадратная миля (mi2)	2,56 квадратный километр
гектар (га)	2,47 акр
акр	0,405 гектар
кубический метр (м3)	35,28 кубический фут
кубический фут (ft3)	0,028 кубический метр
литр (л)	1,06 кварта (lq)
кварта (lq) (qt)	0,946 литр
литр (л)	0,264 галлон
галлон (gal)	3,7853 литр
грамм (г)	0,035 унция (avdp)
унция (avdp) (oz)	28,3 грамм
килограмм (кг)	2,2 фунт (avdp)
фунт (avdp) (lb)	0,454 килограмм

РЕЗЬБЫ

Резьба UNF	Стандарт USA SAE	Максимальный диаметр mm	Минимальный диаметр mm	Число высот в дюйме	Высота mm
7/16"-20UNF	1/4" SAE	11,079	9,738	20	1,270
1/2"-20UNF	5/16" SAE	12,667	11,328	20	1,270
5/8"-18UNF	3/8" SAE	15,839	14,348	18	1,411
3/4"-16UNF	1/2" SAE	19,012	17,330	16	1,588
7/8"-14UNF	- SAE	22,184	20,262	14	1,814
7/8"-14UNF	5/8" SAE	22,184	20,262	14	1,814
1"-14UNF	3/4" SAE	25,357	23,437	14	1,814
11/16"-14UNF	- SAE	26,947	25,024	14	1,814
11/8"-12UNF	- SAE	28,529	26,284	12	2,117
11/4"-12UNF	7/8" SAE	31,704	29,459	12	2,117
13/8"-12UNF	- SAE	34,877	32,634	12	2,117
11/2"-12UNF	1" SAE	38,052	35,809	12	2,117